



PELO FUTURO DA INDÚSTRIA



RELATÓRIO DE   
SUSTENTABILIDADE  
2022 » 2023



# INTELIGÊNCIA ARTIFICIAL E HUMANIZADA CONECTANDO GERAÇÕES FUTURAS SUSTENTÁVEIS.



**PRESIDENTE**  
Carlos Henrique de Oliveira Passos

**VICE-PRESIDÊNCIA**  
Angelo Calmon de Sa Junior  
Benedito Almeida Carneiro Filho  
Claudio Murilo Micheli Xavier  
Josair Santos Bastos  
Luiz da Costa Neto  
Renata Lomanto Muller  
Roberto Fiamenghi  
Sergio Pedreira de Oliveira Souza

**SUPERINTENDENTE FIEB/GERENTE EXECUTIVO CIEB**  
Vladson Bahia Menezes

**GERENTE EXECUTIVO DE DESENVOLVIMENTO INDUSTRIAL**  
Marcus Emerson Verhine

## EQUIPE TÉCNICA

Gerente de Meio Ambiente e Responsabilidade Social  
Arlinda Dias Coelho Negreiros

Márcia Fonseca de Mariz  
Verônica Machado Mattos  
Geane Almeida

**SUPERINTENDENTE DE SERVIÇOS CORPORATIVOS**  
Larissa Saraiva Almeida

**DIRETOR REGIONAL DO SENAI-DR/BA**  
Evandro Minuce Mazo

**DIRETOR DE TECNOLOGIA E INOVAÇÃO SENAI CIMATEC**  
Leone Peter Correia da Silva Andrade

**DIRETOR SUPERINTENDENTE DO SESI/BA**  
Armando Alberto da Costa Neto

**SUPERINTENDENTE DO IEL/BA**  
Edneide de Oliveira Lima

## COLETA DAS INFORMAÇÕES

O Relatório de Sustentabilidade é o resultado de uma construção coletiva com a participação de técnicos e gestores que compartilharam informações com foco na atuação sustentável das entidades o Sistema FIEB. Agradecemos a todos que contribuíram para a concretização desse processo.

## PROJETO GRÁFICO E EDIÇÃO

Bioi9 Tecnologia e Sustentabilidade

Ficha catalográfica elaborada pela Biblioteca do Centro  
Universitário SENAI CIMATEC

S622r Sistema FIEB

Relatório de sustentabilidade Sistema  
FIEB 2022-2023 / Sistema FIEB. – Salvador, 2024.

68p. ; il. color.

1.Sustentabilidade. 2. Desenvolvimento sustentável. 3. Objetivos de Desenvolvimento Sustentável (ODS). 4. FIEB-SESI-SENAI-SENAI CIMATEC-IEL-CIEB. 5. ESG. 6. Relatório de sustentabilidade.I. Título.

CDD 658.408

# SUMÁRIO

<b>1. SOBRE ESTE RELATÓRIO</b>	<b>6</b>
<b>2. MENSAGEM DO PRESIDENTE</b>	<b>9</b>
<b>3. ADESÃO DA FIEB AO PACTO GLOBAL – julho 2022</b>	<b>10</b>
3.1 AGENDA ESG (Ambiental, Social e Governança) DO SISTEMA FIEB	11
<b>4. GOVERNANÇA – Ambiente e Cultura</b>	<b>12</b>
4.1 MISSÃO, VISÃO E VALORES	12
4.2 POLÍTICA DE SUSTENTABILIDADE	14
4.3 MACROESTRUTURA	15
4.4 AS ENTIDADES DO SISTEMA FIEB	16
4.5 SINDICATOS PATRONAIS FILIADOS À FIEB	17
4.6 ÉTICA E CONFORMIDADE DE GOVERNANÇA	18
<b>5. GOVERNANÇA – Gestão</b>	<b>20</b>
5.1 AGENDA ESTRATÉGICA DO SISTEMA FIEB	20
5.2 TENDÊNCIAS, OPORTUNIDADES E RISCOS	21
5.3 TRANSPARÊNCIA E ENGAJAMENTO	22
5.4 SOCIALIZANDO COM NOSSOS STAKEHOLDERS	23
5.5 SUSTENTABILIDADE FINANCEIRA	24
5.6 REPRESENTATIVIDADE INDUSTRIAL	26
5.7 CONSELHOS TEMÁTICOS/COMITÊS SETORIAIS	28
<b>6. GOVERNANÇA – Atendimento articulado à indústria</b>	<b>30</b>
6.1 CAPILARIDADES DE SERVIÇOS	30
6.2 GRANDES NÚMEROS	34
6.3 MAPA DE ATUAÇÃO	35
6.4 PESQUISA DE SATISFAÇÃO	36
6.5 PERFIL DE FORNECEDORES	36
<b>7. GOVERNANÇA – Conectividade Tecnológica</b>	<b>38</b>
7.1 PROJETOS INOVADORES	38
7.2 RECONHECIMENTOS E PRÊMIOS	40
<b>8. SOCIAL – Pessoas</b>	<b>42</b>
8.1 DIVERSIDADE	43
8.2 FAIXA ETÁRIA	43
8.3 COLABORADORES	43
8.4 ESCOLARIDADE	43
8.5 TOTAL DE TRABALHADORES POR REGIÃO	43
8.6 FUNDO DE PENSÃO	43
8.7 LICENÇA MATERNIDADE	43
<b>9. SOCIAL – Ações</b>	<b>44</b>
9.1 QUALIDADE DE VIDA	44
9.2 DIVERSIDADE E INCLUSÃO	46
9.3 TREINAMENTOS DE SST – SAÚDE E SEGURANÇA DO TRABALHADOR	48
9.4 DESENVOLVIMENTO DE COMPETÊNCIAS E HABILIDADES DOS COLABORADORES	50
<b>10. SOCIAL – Conexão com Comunidades</b>	<b>52</b>
10.1 RESPONSABILIDADE SOCIAL EMPRESARIAL	52
<b>11. AMBIENTAL – Gestão pelo Exemplo</b>	<b>56</b>
11.1 ENGAJAMENTO NA AGENDA AMBIENTAL	56
<b>12. FIEB – Organização Âncora do HUB ODS Bahia – Rede Brasil do Pacto Global</b>	<b>60</b>
12.1 ENGAJAMENTO DA INDÚSTRIA BAIANA NA AGENDA ESG	61
<b>13. ÍNDICE REMISSIVO 2022-2023</b>	<b>66</b>



# 1. SOBRE ESTE RELATÓRIO

O Sistema FIEB, formado pelas entidades FIEB, SESI, SENAI, IEL e CIEB, apresenta a 6ª Edição do Relatório de Sustentabilidade referente ao exercício dos anos de 2022 e 2023.

O Relatório compartilha as nossas práticas de gestão, resultados alcançados, os nossos públicos de interesse e a forma como nos relacionamos com estes, evidenciando a contribuição do Sistema FIEB no fomento ao crescimento sustentável do nosso Estado.

Esse instrumento foi estruturado considerando os direcionadores de governança da nossa Organização com foco nos princípios da Sustentabilidade e nos critérios de ESG – *Environmental, Social and Governance*, analisados à luz dos indicadores *Global Reporting Initiative (GRI)*, versão GRI-G4, e dos Indicadores Ethos, correlacionados aos Objetivos do Desenvolvimento Sustentável (ODS) da ONU, sinalizando a integração do

Sistema FIEB no atingimento das metas acordadas no Pacto Global.

Os temas contemplados nesse Relatório refletem as expectativas evidenciadas no teste de materialidade aplicado junto aos nossos *stakeholders*, em relação às práticas sustentáveis que adotamos.

O processo de construção desse instrumento de comunicação ocorre bianualmente, e conta com a participação das lideranças e integrantes das diversas áreas das entidades que compõem o Sistema FIEB, incluindo a alta administração. Essa Edição, em especial, nos deu a oportunidade de ressignificar e autoavaliar nossa atuação em relação aos critérios ESG – Ambiental, Social e Governança.

**ARLINDA DIAS COELHO NEGREIROS**

Gerente de Negócio - Meio Ambiente e Responsabilidade Social

## MATRIZ DE MATERIALIDADE

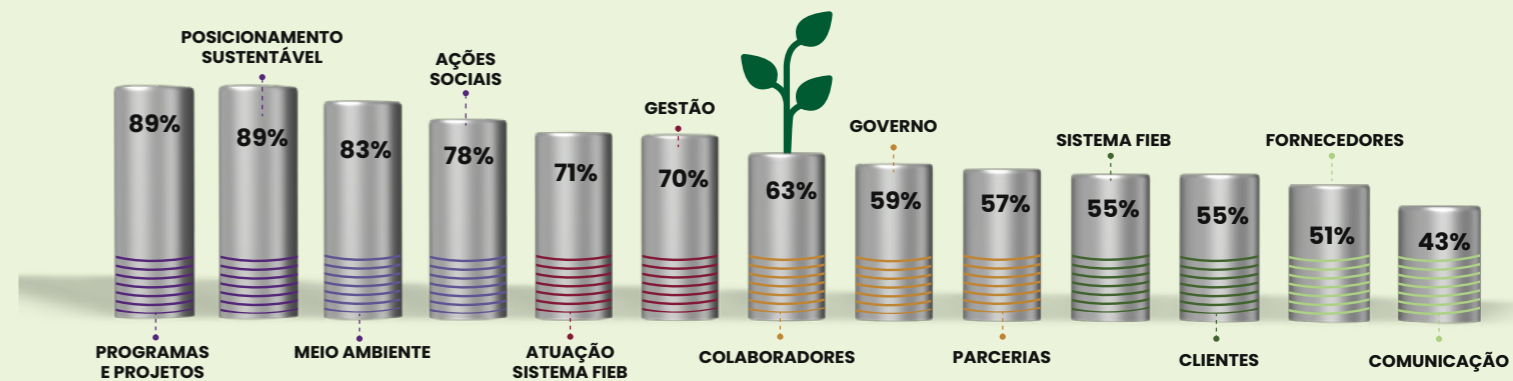
Esse Relatório abrange os temas priorizados no Teste de Materialidade, do qual participaram 76 pessoas, representando diferentes segmentos da sociedade (colaboradores, clientes e fornecedores, academia, sindicatos patronais, conselheiros, imprensa, governo, comunidade circunvizinha e ONGs).

Os temas apresentados no teste de materialidade foram agrupados em três blocos: Governança, Relações Responsáveis e Destaques da atuação do Sistema FIEB

(ações de Inovação de Gestão e Tecnologia que impulsionam o crescimento econômico do nosso estado). 13 temas tiveram votação superior a 40% e, portanto, foram considerados relevantes para compor esse instrumento de comunicação

Os respondentes enfatizaram a importância de ampla socialização desse Relatório para toda força de trabalho, por meio dos canais internos de divulgação, e para as demais partes interessadas, utilizando redes sociais.

## TEMAS CONSIDERADOS RELEVANTES E MUITO RELEVANTES NO TESTE DE MATERIALIDADE



# A IMPORTÂNCIA DA INDÚSTRIA NO ESTADO



**25%**  
de participação no PIB.

Responde por  
**67%**  
das exportações.

**R\$ 76,5 Bi**  
adicionados à Economia

**55%**  
da arrecadação de ICMS.

A indústria gera  
**451 mil → 21.301**  
empregos diretos estabelecimentos

**2.952**  
saldo de empregos  
no ano.

**3,6%**  
do valor da Transformação  
Industrial do Brasil.

**3,1%**  
do pessoal ocupado  
total do Brasil.



### Fontes de Dados:

- PIB: IBGE (2021)
- VAB (Valor Adicionado a Economia): IBGE (2021)
- Exportação: COMEX (2023)
- ICMS: SEFAZ (2023)
- Valor de Transformação Industrial (VTI, proxy do Valor Adicionado): PIA (2021)
- Pessoal Ocupado Total (POT): PIA (2021)
- Saldo: CAGED (2023)
- Empregos: RAIS (2022)
- Estabelecimentos: RAIS (2022)
- População: Censo IBGE (2022)
- Salários: RAIS (2022)
- Taxa de desocupação: PNADC/T (4º trimestre 2023)

A indústria brasileira vem enfrentando um desafio enorme na perda do seu peso na matriz econômica do país. No entanto, temos nesse momento, a oportunidade de recuperar o nosso potencial industrial. O Programa Nova Indústria Brasil, apoiado na Política de Neointustrialização, lançada pelo governo para os próximos 10 anos, tem como objetivo retomar o crescimento econômico resiliente e de baixo carbono, com estímulo à adoção de energias renováveis, inovação tecnológica e geração de empregos, promovendo o desenvolvimento sustentável, por meio de investimentos, aumento da produtividade e das exportações. A iniciativa tem metas até 2033, delineadas pelo Conselho Nacional de Desenvolvimento Industrial (CNDI). Além disso, o Brasil Mais Produtivo, integrado ao Nova Indústria Brasil, coordenado pelo Ministério do Desenvolvimento, Indústria, Comércio e Serviços (MDIC) e executado em nível nacional, pelo SENAI e SEBRAE, foi reestruturado para promover a transformação digital das micro, pequenas e médias empresas, impactando positivamente na produtividade e competitividade.

No cenário local, a Bahia passou muito tempo presa a um modelo de desenvolvimento voltado para os incentivos fiscais, deixando de lado outras ferramentas de atração, como uma boa logística de transportes, oferta de energia, saneamento básico, além da indispensável formação de capital humano. Com a Reforma Tributária, que entrará em vigor em 2026, precisamos preparar nossa indústria, atraindo investimentos sem depender da política fiscal e, o que pode fazer a diferença, serão bons portos, ferrovias, rodovias, saneamento e a estrutura de suporte à transmissão de dados para atender à indústria 4.0 e, logo mais, à indústria 5.0.

Temos no nosso estado, uma matriz industrial com peso muito forte de alguns setores, como a mineração, papel celulose, construção civil, químico/petroquímico. No entanto, alguns deles atualmente passam por dificuldades conjunturais e estruturais. O Sistema FIEB tem envidado esforços no sentido de promover um amplo diálogo entre os representantes dos setores industriais, poder público e a sociedade em geral, para num esforço conjunto, possibilitar um ambiente mais favorável aos negócios, assegurando a geração de emprego, renda e a melhoria de qualidade de vida dos baianos.

Nesse contexto, as entidades que compõem o Sistema Fieb (SESI, SENAI, IEL, FIEB, CIEB) estão ampliando ainda mais a atuação, oferecendo produtos, serviços e alternativas tecnológicas



**CARLOS HENRIQUE PASSOS**  
Presidente da Federação das Indústrias do Estado da Bahia

sustentáveis, a fim de contribuir para a neointustrialização do estado, ancorada na estratégia de *power shoring* que consiste na atração de indústrias para locais com alto potencial de energias renováveis, como hidrogênio verde, eólica, solar e biomassa, abrindo uma janela de oportunidades para a Bahia. Entendemos que a energia limpa, os investimentos verdes, a tecnologia e a inovação são essenciais para essa transformação. O nosso desafio na linha de educação profissional é requalificar os atuais industriários, atrair os jovens para cursos técnicos, continuar a abrir espaço para cursos de graduação e pós graduação, em áreas tecnológicas demandadas pela indústria, suprimindo assim, a demanda do setor produtivo por mão de obra qualificada em todos os níveis.

Estamos direcionados para a profissionalização da gestão da Organização com foco no atendimento de nossos clientes, de forma articulada entre as entidades do Sistema e, assim, seguir em frente apoiando a indústria baiana, a partir de uma gestão pelo exemplo, alinhada com os compromissos assumidos, enquanto signatária do Pacto Global e Organização âncora do HUB ODS Bahia da Rede Brasil Pacto Global, promovendo o engajamento regional na adoção de práticas ESG – Meio Ambiente, Social e Governança visando o atingimento das metas dos ODS – Objetivos do Desenvolvimento Sustentável da ONU.

Convido a todos para conhecer o nosso Relatório de Sustentabilidade, instrumento de comunicação empresarial que relata com transparência as ações do período de 2022- 2023, realizadas no cumprimento da nossa missão de contribuir para o desenvolvimento sustentável do estado da Bahia.

#### COMPROMETIMENTO COM OS 17 OBJETIVOS DE DESENVOLVIMENTO SUSTENTÁVEL- ODS DA ONU.

#### BENEFÍCIOS EM ADERIR AO PACTO GLOBAL E A PAUTA ESG:

- Contribuição para o exercício do papel da FIEB de agente indutor da indústria Baiana.
- Fortalecimento da imagem de responsabilidade social empresarial junto aos diferentes públicos de interesse.
- Atendimento a requisitos legais e mercadológicos (clientes e agentes financiadores).

#### COMPROMISSOS ASSUMIDOS PELO COMITÊ ESG DO SISTEMA FIEB (FIEB, SENAI, SESI, IEL, CIEB, CORPORATIVO):

- Estabelecer metas e indicadores para os ODS priorizados.
- Integrar a sustentabilidade nas atividades e na governança.
- Reportar e comunicar resultados (avanço em relação ao cumprimento das metas).



### 3.1 AGENDA ESG (Ambiental, Social e Governança) DO SISTEMA FIEB

#### REFORÇANDO NOSSOS COMPROMISSOS COM ESG COM A ADESÃO DA FIEB AO PACTO GLOBAL.

#### O QUE SIGNIFICA ESG?

Conjunto de critérios ambientais, sociais e de governança, a serem considerados na avaliação de riscos, oportunidades e respectivos impactos, com objetivo de nortear atividades, negócios e investimentos sustentáveis. (Norma ABNT NBR 2030)

#### CRITÉRIOS ESG (AMBIENTAL, SOCIAL E GOVERNANÇA) E ASPECTOS PRIORIZADOS



O Presidente da FIEB realiza reuniões mensais com as Diretorias da FIEB e do CIEB, com a participação dos Vice-Presidentes, Diretores, Conselho Fiscal e Delegados junto ao Conselho da CNI, com o objetivo de analisar/aprovar Relatórios Técnicos e Financeiros, socializar ações das entidades do Sistema FIEB, discutir temas que afetam

diretamente o setor empresarial, a exemplo de cenários econômicos, entre outros.

Os Conselhos Regionais SESI, SENAI, IEL são liderados pelo Presidente da FIEB, reunindo-se mensalmente para análise/aprovação de novos projetos/investimentos, assim como, de Relatórios Financeiros das entidades.

### 4.1 MISSÃO, VISÃO E VALORES



**Nossa visão** é ser referência na promoção da competitividade da indústria do estado da Bahia.



**Nossa missão** é representar a indústria da Bahia, promovendo e apoiando ações para melhorar a competitividade e a responsabilidade socioambiental, contribuindo assim para o desenvolvimento sustentável do estado.



### Pautando Nossos Valores:

**Ética:** Nossas relações são baseadas em valores morais, princípios e atitudes que orientam nosso comportamento com clientes, equipe, mantenedores, fornecedores e sociedade, visando o bem comum. A ética é um compromisso de todos os executivos, colaboradores e partes interessadas, influenciando e sendo influenciada pelos costumes e normas sociais que regulam o comportamento humano.

**Integridade:** Compromisso da organização em agir de forma correta, honesta e transparente em seus negócios, evitando irregularidades. Esse valor se reflete na atuação das entidades do Sistema FIEB em suas relações com agentes públicos e outras organizações, seguindo princípios e normas que orientam sua gestão. Promover uma cultura de integridade é fundamental para aumentar a confiança dentro da Organização e na sociedade.

**Transparência:** Além de publicar atos internos e externos, garantimos que todos os *stakeholders* (clientes, colaboradores, for-


necedores, credores, comunidades, órgãos governamentais e regulamentadores) recebam informações sobre nosso desempenho de forma clara, oportuna e compreensível.

**Valorização das pessoas:** Reconhecemos o desempenho e o comprometimento de nossos colaboradores por meio de critérios claros e justos.

**Foco do cliente:** O desenvolvimento da indústria Baiana e o sucesso de nossos clientes são nossos principais objetivos, concentrando esforços em garantir o engajamento e proporcionar experiências positivas em nossas interações e nos resultados dos clientes.

**Inovação:** Processo estratégico de reinvenção contínua e criação de novos conceitos de negócio, é uma prática essencial para que o Sistema FIEB ofereça soluções modernas e aumente a competitividade de seus clientes.

## 4.2 POLÍTICA DE SUSTENTABILIDADE



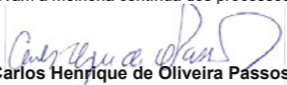
Tipo	Política	Código	PL-FIEB.002
Título	Sustentabilidade	Versão	01

**POLÍTICA DE SUSTENTABILIDADE**

O Sistema FIEB reconhece que a busca pela sustentabilidade representa um avanço no processo de gestão de suas entidades (FIEB, CIEB, SESI, SENAI, IEL), tornando-as mais ecoeficientes e alinhadas às demandas e expectativas dos diferentes públicos com os quais interagem e dos quais dependem.

Neste sentido, cumprindo a missão da Organização e, em alinhamento com os Objetivos de Desenvolvimento Sustentável (ODS) da ONU, tem como compromissos:

- Promover e apoiar ações que contribuam para melhoria da competitividade da indústria e para o desenvolvimento sustentável do Estado.
- Agir em consonância com nossos valores de ética, integridade e transparência.
- Promover saúde, segurança, bem-estar, desenvolvimento das pessoas e o compartilhamento de boas práticas.
- Priorizar o uso sustentável dos recursos naturais e respeito ao meio ambiente.
- Atuar de forma engajada com as necessidades das comunidades de interesse, contribuindo para qualificação profissional, geração de emprego e renda e melhoria da qualidade de vida.
- Medir desempenho alicerçado nos critérios ESG (Meio Ambiente, Social e Governança) e implementar ações que promovam a melhoria contínua dos processos e produtos.

  
**Carlos Henrique de Oliveira Passos**  
 Presidente da Federação das Indústrias do Estado da Bahia

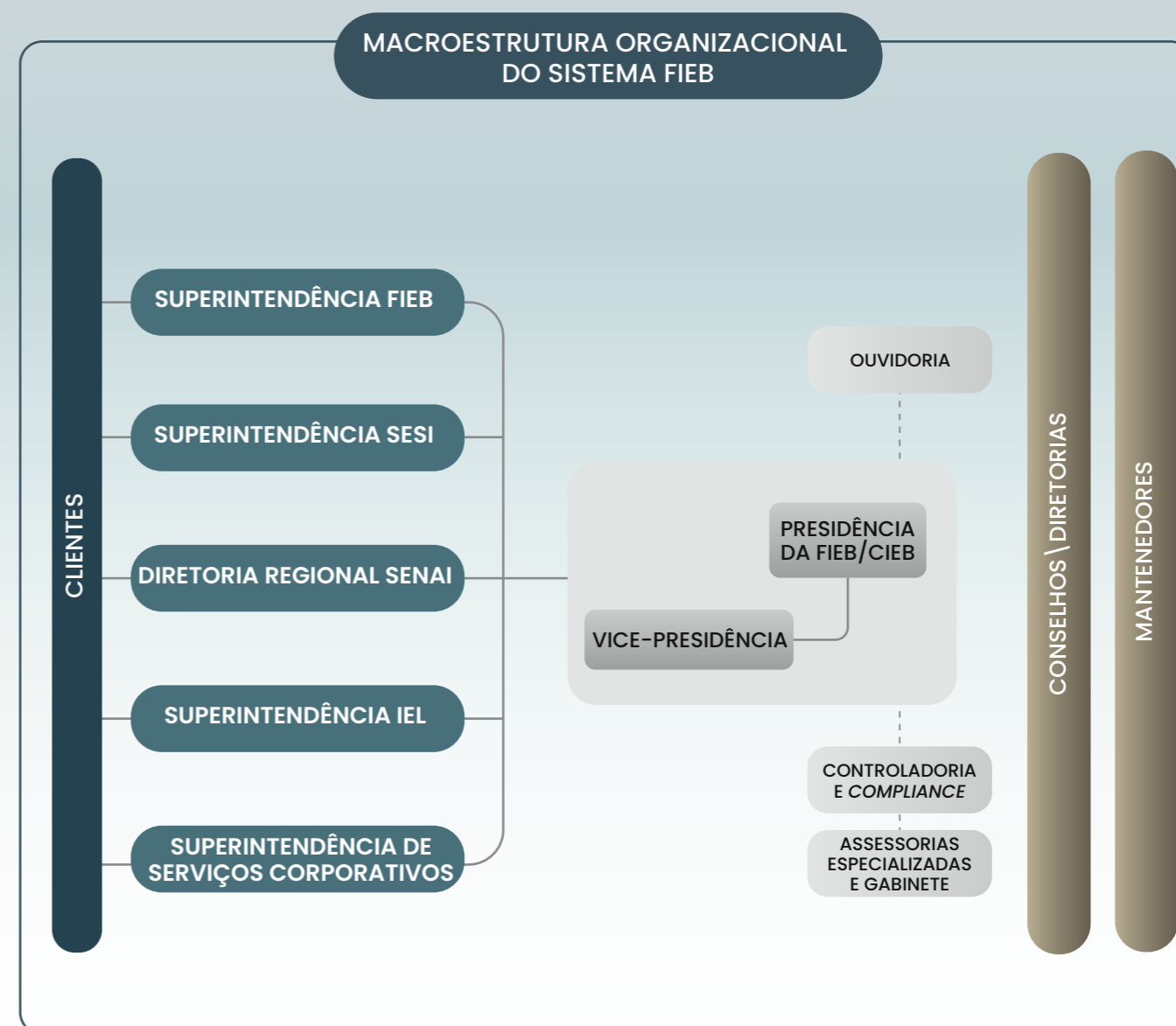
## 4.3 MACROESTRUTURA

### IMPLEMENTANDO ESTRATÉGIAS DE IMPACTO E ALCANCE EFETIVOS PARA INDÚSTRIA BAIANA.

O Sistema FIEB, composto por entidades privadas (SENAI, SESI, IEL, CIEB, FIEB) desempenha um papel fundamental na representação e atendimento às demandas da indústria.

Nossos objetivos estratégicos incluem iniciativas voltadas para a ampliação da competitividade, educação profissional e inovação tecnológica, alicerçadas nos pilares do desenvolvimento sustentável.

A macroestrutura organizacional contempla ainda as lideranças de Serviços Corporativos e de suas entidades.



## 4.4 AS ENTIDADES DO SISTEMA FIEB

**FOMENTANDO A INOVAÇÃO E A COMPETITIVIDADE DA INDÚSTRIA BAIANA.**



PELO FUTURO DA INDÚSTRIA

Órgão de representação empresarial que congrega os 44 sindicatos industriais patronais filiados. Articula a indústria com o governo e outros segmentos da sociedade, participando ativamente da defesa de interesses e da política industrial do estado. Contribui para internacionalização e regularização das empresas.



PELO FUTURO DO TRABALHO

Com o propósito de transformar vidas para uma indústria mais competitiva, o Sesi empreende ações de Educação Básica e Continuada, Saúde e Segurança na Indústria e Cultura, voltadas aos trabalhadores, seus dependentes e à sociedade.



PELO FUTURO DA INDÚSTRIA

Congrega as empresas industriais. Em parceria com a FIEB, atua na defesa dos interesses de seus associados e na interiorização dos serviços prestados pelo Sistema FIEB, além de desenvolver programas para a melhoria dos padrões de gestão das empresas e na oferta de serviços e soluções empresariais, via Rede de Parceiros.



PELO FUTURO DO TRABALHO

Tem como missão a melhoria contínua do padrão de qualidade e produtividade da industrial. Oferta educação profissional e tecnológica, ensino superior desde graduação ao doutorado, além de prestar serviços técnicos e tecnológicos especializados, pesquisa aplicada e serviços para apoiar a inovação e o desenvolvimento tecnológico industrial.



PELO FUTURO DA INDÚSTRIA

Promove a aproximação do setor empresarial com o mundo acadêmico, atuando como agente fomentador da inovação e ajudando a inserir jovens profissionais no mercado de trabalho. Também oferece soluções para melhorar a competitividade das indústrias, por meio de serviços de capacitação empresarial e consultoria em gestão.

## 4.5 SINDICATOS PATRONAIS FILIADOS À FIEB

**INTEGRANDO PARA TORNAR A INDÚSTRIA MAIS FORTE NA DEFESA DE INTERESSES.**

A FIEB atua junto a 44 sindicatos filiados que representam os principais setores industriais da Bahia, fomentando o associativismo e o protagonismo, contribuindo para a melhoria das práticas de gestão operacional e financeira.



## 4.6 ÉTICA E CONFORMIDADE DE GOVERNANÇA

### CONSOLIDANDO UM AMBIENTE CORPORATIVO SÓLIDO E ÉTICO.

A busca pela excelência na governança corporativa é um dos pilares fundamentais para o fortalecimento e perenidade das organizações no cenário atual. Ao alinhar nossos valores com as melhores práticas de compliance, reafirmamos nosso com-

» Sistema e Código de Ética.

» Programa Compliance, capacitação de lideranças e toda a força de trabalho.

» Signatária do Pacto pela Integridade na Bahia.

promisso com todas as partes interessadas, assegurando a condução responsável e sustentável de nossas operações. Destacamos a seguir as ações estratégicas implementadas em prol da transparência, integridade e conformidade.

**INICIATIVAS E POLÍTICAS ADOTADAS, REFLETINDO NOSSO COMPROMETIMENTO EM PROMOVER UMA CULTURA ORGANIZACIONAL PAUTADA NA ÉTICA E NA CONFORMIDADE COM AS NORMATIVAS VIGENTES.**

#### GOVERNANÇA

Estrutura e composição da governança corporativa	✓
Propósito e estratégia em relação à sustentabilidade	✓
Compliance, programa de Integridade e práticas anticorrupção	✓
Engajamento das partes interessadas	✓
Gestão de risco do negócio	✓
Controles internos	✓
Controles externos	✓
Auditorias Interna e externa	✓
Ambiente legal regulatório	✓
Gestão da Segurança (LGPD)	✓
Responsabilização (prestação de contas)	✓
Relatórios ESG, de sustentabilidade e ou relato integrado	✓



Nossos princípios e prioridades são definidas anualmente no Planejamento Estratégico, a partir da análise de cenários, tendências e riscos, formando a base para compreender a solidez e a direção das atividades que desempenhamos, permitindo

o cumprimento da missão do SISTEMA FIEB, de forma eficiente e alinhada com os interesses da indústria e da sociedade baiana como um todo, garantindo nosso sucesso e eficácia no atingimento dos objetivos estratégicos.

### 5.1 AGENDA ESTRATÉGICA DO SISTEMA FIEB

#### PLANEJANDO DE FORMA INTEGRADA E CONECTADA COM CENÁRIOS.

O Sistema FIEB investe na consolidação da estratégia de atuação de suas entidades para garantir a perenidade com sustentabilidade financeira e institucional. As diretrizes da presidência, que também consideram o novo Plano Estratégico Nacional (SESI e SENAI), orientam as definições estratégicas relacionadas a seus negócios.

Nosso Planejamento está alicerçado no cenário prospectivo da Sociedade Digital, es-

tudo elaborado pelo Observatório Nacional da Indústria, – que tem como pilares um Sistema Educacional Brasileiro disruptivo e digital, um Sistema de Saúde e Segurança com atendimento digital e um Sistema Nacional de Inovação proativo e integrado – bem como os Cenários Econômicos indicados pelo Observatório da Indústria da FIEB; o levantamento dos sinais e tendências, por meio do Mapa de Sinais.

#### CONHECENDO NOSSAS PRIORIDADES



### 5.2 TENDÊNCIAS, OPORTUNIDADES E RISCOS

#### PESQUISA E INOVAÇÃO, ABRINDO MERCADOS DISRUPTIVOS NA BAHIA.

Construindo um ambiente interno de gestão e oferta de serviços convergentes com o modelo de desenvolvimento disruptivo, com base na plataforma tecnológica da indústria 4.0.

#### PILARES DA INOVAÇÃO

- » Inovação disruptiva nas diversas dimensões da produção.
- » Liderança.
- » Processos mais rápidos, flexíveis e eficientes.
- » Gestão de riscos.
- » Conectividade entre diversas áreas e processos.

#### AMBIENTE EXTERNO

- » Desenvolvimento de novos mercados.
- » Formação de talentos para inovar na Indústria.
- » Desenvolvimento tecnológico alicerçado na plataforma Indústria 4.0.
- » Engajamento com a comunidade.

#### AMBIENTE INTERNO

- » Otimização e automação de processos operacionais.
- » Fortalecimento da comunicação interna.



## 5.3 TRANSPARÊNCIA E ENGAJAMENTO

### TRANSPARÊNCIA E ENGAJAMENTO NORTEIAM A REDE DE INTERAÇÃO COM NOSSOS PÚBLICOS DE INTERESSE.

Cada entidade do Sistema FIEB possui uma dinâmica própria, tendo como objetivo comum maior transparência e interatividade na forma que nos comunicamos com nossos *stakeholders*.



#### MEIO FÍSICO

- » Atendimento pessoal nas unidades e/ou na sede dos clientes.
- » Reuniões periódicas com os diferentes públicos.
- » Caixa de sugestões (SESI e SENAI), reclamações e denúncias, por meio do formulário "Fale com a gente".
- » Pesquisa de satisfação.



#### MEIO TELEFÔNICO

- » Atendimento telefônico ; Telefones celulares dos gestores e dos agentes de mercado.
- » Mensagens SMS.
- » Comunicação ativa via call center (para abordagem comercial e captação de informações).



#### NOTÍCIAS PUBLICADAS NA IMPRENSA SOBRE O SISTEMA FIEB:

2022: 4.661

2023: 11.570

#### PRINCIPAIS LINKS:

Portal FIEB	<a href="https://www.fieb.org.br/">https://www.fieb.org.br/</a>
Sistema de Ética	<a href="https://www.fieb.org.br/canal-de-etica/">https://www.fieb.org.br/canal-de-etica/</a>
Ouvidoria	<a href="https://www.fieb.org.br/ouvidoria/">https://www.fieb.org.br/ouvidoria/</a>
Fale Conosco FIEB	<a href="https://www.fieb.org.br/fale-conosco/">https://www.fieb.org.br/fale-conosco/</a>
Fale Conosco SESI	<a href="https://www.sesibahia.com.br/contato">https://www.sesibahia.com.br/contato</a>
Fale Conosco SENAI	<a href="https://sis.fieb.org.br/senai/transparencia/transparencia/sac/faleconosco.aspx">https://sis.fieb.org.br/senai/transparencia/transparencia/sac/faleconosco.aspx</a>
Fale Conosco IEL	<a href="https://www.ielbahia.com.br/fale-conosco">https://www.ielbahia.com.br/fale-conosco</a>
Fale Conosco CIEB	<a href="https://www.fieb.org.br/cieb/entre-em-contato-com-o-cieb/">https://www.fieb.org.br/cieb/entre-em-contato-com-o-cieb/</a>
Portal de Compras	<a href="https://compras.fieb.org.br/Default.aspx">https://compras.fieb.org.br/Default.aspx</a>
Conexão Indústria	<a href="https://www.fieb.org.br/sindicatos-2/conexao-industria/">https://www.fieb.org.br/sindicatos-2/conexao-industria/</a>
WhatsApp - Grupos e FIEB Atende	(71) 98165-8941
Assessoria FIEB Online	<a href="https://sis.fieb.org.br/FIEB/AssessoriaFieb/">https://sis.fieb.org.br/FIEB/AssessoriaFieb/</a>
Jurídico Online	<a href="https://sis.fieb.org.br/fieb/juridicoonline">https://sis.fieb.org.br/fieb/juridicoonline</a>

Conexão Sindicatos	<a href="https://conexaosind.fieb.org.br/ConexaoSindicatos">https://conexaosind.fieb.org.br/ConexaoSindicatos</a>
Intranet:	<a href="https://sesibahia.sharepoint.com/sites/MaisIntranet">https://sesibahia.sharepoint.com/sites/MaisIntranet</a>
E-mail (e-mkt)	via Dinamize
Facebook:	<a href="https://www.facebook.com/SistemaFIEB/">https://www.facebook.com/SistemaFIEB/</a>
Twitter (X)	<a href="https://twitter.com/SistemaFIEB">https://twitter.com/SistemaFIEB</a>
Instagram	<a href="https://www.instagram.com/sistema_fieb/">https://www.instagram.com/sistema_fieb/</a>
YouTube	<a href="https://www.youtube.com/user/SistemaFIEB">https://www.youtube.com/user/SistemaFIEB</a>
LinkedIn	<a href="https://www.linkedin.com/company/federacao-das-industrias-do-estado-da-bahia-fieb">https://www.linkedin.com/company/federacao-das-industrias-do-estado-da-bahia-fieb</a>
Flickr	<a href="https://www.flickr.com/photos/sistemafieb/">https://www.flickr.com/photos/sistemafieb/</a>

## 5.4 SOCIALIZANDO COM NOSSOS STAKEHOLDERS

Reconhecemos a importância de estabelecer e manter um diálogo contínuo com nossos *stakeholders* e de fortalecer a governança, a partir de uma comunicação transparente e aberta.

### JÁ PUBLICAMOS 05 EDIÇÕES DO RELATÓRIO DE SUSTENTABILIDADE DO SISTEMA FIEB.

#### ÍNDICE REMISSIVO CORRELACIONADO COM:

- INDICADORES GRI – *Global Reporting Initiative*
- ODS
- ESG



## 5.5 SUSTENTABILIDADE FINANCEIRA

### GESTÃO TRANSPARENTE DOS RECURSOS EM PROL DO COMPROMISSO SOCIAL.

O Sistema FIEB evidencia seus dados econômicos, por meio de relatórios financeiros, amplamente disseminados e apresentados anualmente ao Tribunal de Contas da União (TCU). A seguir apresentamos os percentuais referentes à distribuição dos valores adicionados totais.



## DADOS REFERENTES AO EXERCÍCIO DE 2023

	SISTEMA FIEB	FIEB	SESI	SENAI	IEL	CIEB
	R\$	R\$	R\$	R\$	R\$	R\$
(1) RECEITAS (i)	938.643.824,34	20.684.066,32	329.756.335,71	569.564.201,93	17.771.221,87	867.998,51
(2) INSUMOS ADQUIRIDOS DE TERCEIROS (ii)	353.764.965,24	4.709.582,35	105.127.206,703	240.535.940,95	3.161.972,09	230.263,15
(3) VALOR ADICIONADO BRUTO (1-2)	584.878.859,10	15.974.483,97	224.629.129,01	329.028.260,98	14.609.249,78	637.735,36
(4) RETENÇÕES (iii)	35.415.927,05	129.471,18	12.667.421,06	13.294.063,52	121.344,39	1.603,94
(5) VALOR ADICIONADO LÍQUIDO (3-4)	549.462.932,05	8.923.546,03	125.932.219,13	198.439.933,66	6.286.842,77	355.345,70
(6) VALOR ADICIONADO RECEBIDO EM TRANSFERÊNCIA (iv)	53.067.035,92	1.394.416,32	4.404,65	-23.898.315,47	-74.936,59	33.374,21
(7) VALOR ADICIONADO TOTAL A DISTRIBUIR (5+6)	602.529.967,97	10.317.962,35	125.936.623,78	174.541.618,91	6.211.906,18	388.719,21
DISTRIBUIÇÃO DO VALOR ADICIONADO TOTAL (7)	602.529.967,97	10.317.962,35	125.936.623,78	174.541.618,91	6.211.906,18	388.719,21
• COLABORADORES	361.256.650,28	5.338.121,60	81.352.337,89	130.917.399,24	5.725.198,07	321.297,81
• GOVERNO	13.278.618,07	1.256.022,76	14.456.973,03	24.596.102,23	1.019.265,34	48.334,37
• REMUNERAÇÃO DE CAPITAIS DE TERCEIROS	7.223.420,97	274,34	1.789.409,01	5.111.098,70	12.704,15	31,58
• CONVÊNIOS	11.719.305,67	1.479.138,70	-	7.126.882,51	158.831,38	-
• CONTRIBUIÇÕES	19.254.569,49	262.989,91	8.712.303,63	3.154.612,88	109,90	-
• SUPERÁVIT DO EXERCÍCIO	189.797.403,49	1.981.415,04	19.625.600,22	3.635.522,63	-704.202,66	19.056,15

O Sistema FIEB manteve seu resultado patrimonial positivo, dando prosseguimento a sua missão, promovendo e apoiando ações para melhoria do desenvolvimento sustentável do Estado, como também, ao seu engajamento social, investindo 100% do seu superávit na realização dos seus objetivos sociais, aplicando em bens físicos, intangíveis, bem como em sua finalidade de cunho social, visando a melhoria de vida dos baianos.

## 5.6 REPRESENTATIVIDADE INDUSTRIAL

### MOBILIZANDO O SETOR PARA VENCER DESAFIOS INTER-RELACIONADOS.

O processo de defesa de interesses da indústria Baiana ocorre por meio de uma dinâmica integrada de trabalho entre as partes interessadas (Poder Público, Setor Empresarial, Federações e Sindicatos), visando subsidiar o posicionamento do setor na pauta da Agenda Legislativa e Executiva (Federal, Estadual e Municipal), que inclui a revisão e proposição de políticas públicas do Estado, Projetos de Lei e outros atos normativos.

A FIEB assessorou 69 representações externas, em sua maioria vinculadas aos Conselhos Temáticos da FIEB, formados por representantes do setor empresarial. Essas representações têm participação efetiva e qualificada nos processos decisórios pertinentes, discutindo diversos aspectos à luz

do impacto para o setor empresarial. Isso facilita o processo de adequação às demandas de requisitos legais.

A entidade promove o engajamento do setor empresarial com as partes interessadas (Governo, Órgãos Ambientais, Ministério Público, entre outros), por meio de articulação estratégica institucional, orientada para a construção de soluções integradoras que assegurem o desenvolvimento sustentável do nosso estado. Para posicionar a indústria, a entidade também elabora relatórios e materiais informativos, realiza e participa de seminários/workshops com o objetivo de debater estratégias, garantindo uma postura protagonista na defesa dos interesses da indústria.



## 5.7 CONSELHOS TEMÁTICOS/COMITÊS SETORIAIS

### PROTAGONIZANDO DISCUSSÕES DE IMPACTO PARA O SETOR.

São órgãos técnicos e consultivos integrantes da estrutura da FIEB que funcionam como fóruns de debates sobre assuntos relevantes para a indústria, estimulando um processo de discussão de temas e estratégias, fundamental na definição do posi-

cionamento político, econômico e social da FIEB. A participação em grupos de trabalho e fóruns com propósitos específicos de discussão de temas que afetam os negócios integra a estratégia de defesa de interesses do setor industrial.

» **CCPCEB** - Comitê da Cadeia Produtiva de Construção do Estado da Bahia atua com foco na defesa de interesses dos segmentos industriais envolvidos, por meio do acompanhamento dos ambientes regulatório e mercadológico, aumentando a competitividade e a perenidade dos negócios.

» **CFMI** - Comitê da Mulher na Indústria discute, elabora proposições e orientações que visem estimular a adoção de práticas direcionadas ao engajamento na mulher no segmento industrial.

» **COMPEMI** - Conselho da Micro, Pequena e Média Indústria apoia o fortalecimento das MPMI, acompanhando as demandas e necessidades dos empresários.

» **CAFT** - Conselho de Assuntos Fiscais e Tributários realiza estudos e análises, visando informar e mobilizar o segmento empresarial no que se refere às demandas fiscais e tributárias.

» **COMEX** - Conselho de Comércio Exterior desenvolve propostas, estratégias e ações voltadas ao aumento da competitividade das indústrias baianas diante de oportunidades de negócios no mundo.

» **CONDEFESA** - Conselho de Defesa da FIEB elabora propostas de políticas, programas, projetos e ações de fortalecimento da base industrial de defesa e segurança na Bahia.

» **COINFRA** - Conselho de Infraestrutura sugere estratégias e ações à FIEB que contribuam para melhorar a infraestrutura do estado.

» **CIDIN** - Conselho Inovação e Desenvolvimento Industrial acompanha as transformações do ecossistema industrial e colaborar com as iniciativas da FIEB para o estímulo à promoção da inovação e do desenvolvimento industrial baiano.

» **CP** - Conselho de Portos discute e analisa questões do setor portuário baiano.

» **CRT** - Conselho de Relações Trabalhistas elabora propostas para contribuir com a desburocratização e modernização do sistema trabalhista.

» **CS** - Conselho de Sustentabilidade difunde boas práticas sustentáveis e discute assuntos de âmbito social e ambiental, promovendo a defesa de interesses do setor empresarial.

» **CFJ** - Conselho FIEB Jovem reforça o movimento do empreendedorismo jovem no estado da Bahia.

» **CPGE** - Conselho de Petróleo, Gás e Energia promove mobilização e integração da indústria baiana no processo de expansão do setor de petróleo, gás natural e energia.

## 6. GOVERNANÇA - Atendimento articulado à indústria

O atendimento articulado envolve não apenas entender as demandas dos clientes, mas também estar profundamente familiarizado com os processos, desafios e oportunidades que caracterizam cada indústria.

Isso requer uma abordagem personalizada e flexível baseada em redes de colaboração, processos automatizados, robotizados e flexíveis, com as entidades construindo jornadas específicas para os seus diferentes tipos de clientes.

As mudanças realizadas em 2023 tiveram como objetivo o aumento da sustentabilidade, inovação e conectividade, tendo como valores a governança e o compliance, visando cada vez mais a percepção pela sociedade de que o Sistema FIEB representa o setor industrial e o apoia no seu crescimento e competitividade. Para isso, seguimos nos propondo a oferecer serviços de qualidade, automatizados e flexíveis para que sejam ágeis e eficientes, satisfazendo às necessidades de nossos clientes e parceiros.

»Realizou a 14ª. Edição do Prêmio FIEB Indústria Baiana Sustentável com a participação de 65 empresas apresentando cases de implantação de ações alicerçadas nos critérios ESG, socializando os esforços do setor para o atingimento dos ODS da ONU.

»Realizou 250 visitas/atendimentos para prospecção de novos associados, resultando na adesão de 184 novas empresas associadas aos Sindicatos filados à FIEB.

»Assessorou a realização da Expotech – Cosméticos, Saneantes e Química e da ConstruNordeste.

»Consolidou a implantação do Observatório da Indústria com foco no desenvolvimento de produtos de inteligência para tomada de decisão, utilizando técnicas de mineração e ciência de dados, para construção de dashboards interativos, estudos prospectivos, análises de tendências industriais, cenários econômicos e análises preditivas.

### 6.1 CAPILARIDADES DE SERVIÇOS

#### EXPANDINDO O ATENDIMENTO ÀS INDÚSTRIAS NO INTERIOR DO ESTADO PARA QUE TODO SETOR TENHA MAIS PRODUTIVIDADE E COMPETITIVIDADE.

##### FIEB

»Focou em ações visando contribuir para sustentabilidade financeira das entidades sindicais, capacitação de executivos/Presidentes de Sindicatos, engajamento do setor, redução de custos e burocracia, maior segurança jurídica e celeridade nos processos de regularização Ambiental e Sanitária, entre outros.

»Em 2022, acompanhou a tramitação de 402 proposições legislativas oriundas nas esferas estadual e municipal e em 2023 foram 427 tramitações.

»Elaborou Relatório de Infraestrutura e de Conjuntura Econômica e Perspectiva do Brasil e do Estado da Bahia; Sondagem Industrial e da Construção; Guia Industrial do Estado da Bahia; Relatório do PIB Trimestral; da Produção Industrial Mensal (IBGE) e de Acompanhamento do Comércio Exterior da Bahia (RACEB).

»Expandiu o atendimento no interior, principalmente às MPes, por meio do Núcleo de Serviços FIEB SEBRAE, ampliando o escopo de serviços (Meio Ambiente e Internacionalização).

»Realizou 06 rodadas de negócios (Salvador, Ilhéus, Porto, Paris e Santiago do Chile); 03 missões internacionais: Chocolat Porto (Portugal), Salon Du Chocolat (Paris, França), Feira Espacio Food (Santiago, Chile).

»Reafirmou o compromisso com a sustentabilidade, como signatária do Pacto Global, e passamos a ser a Organização âncora do HUB ODS Bahia – Rede Brasil Pacto Global, com o objetivo de engajar o setor empresarial baiano na pauta ESG: Meio Ambiente, Social e Governança. Em 2023, engajou 73 empresas no HUB ODS BAHIA.

»Elaboração de Estudo Setorial Gráfico.



## IEL

»Programa Conecta-Pós – estabeleceu conexões entre as organizações e estudantes de pós-graduação.

»Programa Inova Talentos – ampliou o número de profissionais qualificados em atividades de inovação no setor empresarial.

»Programa Iniciação Científica – desenvolveu o letramento científico e as competências de Ciência, Tecnologia, Engenharia, Artes e Matemática (Science, Technology, Engineering, Arts e Mathematics – STEAM) nos estudantes

## CIEB

»Realizou Rodadas de Soluções Empresariais, em parceria com a FIEB.

»Capacitou empresários e gestores.

»Fortaleceu a Rede de parceiros com emissão de vouchers, bolsas e/ou descontos em cursos.

## SESI

»Inaugurou o Centro Cultural SESI Casa Branca.

»Ampliou o Novo Ensino Médio do SESI para todas as escolas do interior.

»Inaugurou a Escola SESI Milton Santos, em Camaçari, a décima primeira unidade de ensino da Rede SESI Bahia.

» Concluiu a construção da nova Escola SESI Maria Odília Teixeira, localizada em Teixeira de Freitas.

»EJA – Educação de Jovens e Adultos – Passou a ser ofertada em mais 04 municípios baianos e, em Salvador, nas unidades Itapagipe e Camaçari, novas turmas noturnas de EJA foram implantadas com vistas a oportunizar mais acesso à elevação de escolaridade.

»Promoveu a Saúde do Trabalhador com a inauguração do novo Instituto SESI de Saúde e Segurança no Trabalho em Salvador, que contempla um novo Centro de Fisioterapia.

## SENAI

»Os cursos do Telecentro, em Camaçari, passaram a ter suas matrículas realizadas de forma automatizada, com a garantia de mais agilidade e segurança das informações.

»Investiu no trabalho de Branding que contemplou ações para a adaptação das estratégias de comunicação, contribuindo para criar conexões com seu público e para o reposicionamento de mercado.

»Mapeou o perfil comportamental das lideranças das Escolas Técnicas visando desenvolvimento de competências.

»Desenvolveu o SENAI On, uma plataforma de carreiras e oportunidades que tem como objetivo aproximar alunos, ex-alunos, empresas de Recrutamento & Seleção e Indústrias.

» Adquiriu equipamentos para viabilizar o carregamento dos containers (indústria de alimentos, da construção civil, segurança do trabalho, química e couro e calçados) visando a melhoria do desempenho logístico das unidades móveis, atendendo mais de 60 prefeituras.

## SENAI CIMATEC

»Centro de Competência em Tecnologias Quânticas foi escolhido pela Embrapii.

»SENAI Cimatec e o Governo da Bahia lançaram o Atlas do Hidrogênio Verde na Conferência das Nações Unidas sobre a mudança do clima – COP28.

»Criado Cimatec Sertão e Cimatec Mar.

»Assumiu a liderança da Rede MCTI Softex de Tecnologias Quânticas Computacionais



## 6.2 GRANDES NÚMEROS

### ATENDIMENTOS ARTICULADOS ESTABELECIDO CONEXÕES COM PESSOAS E EMPRESAS, CONSOLIDANDO NOSSA PRESENÇA E IMPACTO DA INDÚSTRIA NA COMUNIDADE.

#### ATENDIMENTOS PARA REGULARIZAÇÃO AMBIENTAL (FIEB)

- 2022 - 299
- 2023 - 337
- TOTAL: 636

#### NÚMERO DE OPERAÇÕES DE CRÉDITO CONCEDIDO VIA NAC (FIEB)

- 2022 - 232
- 2023 - 297
- TOTAL: 529

#### CERTIFICADOS DE ORIGEM EMITIDOS (FIEB)

- 2022 - 3.168
- 2023 - 3.024
- TOTAL: 6.192

#### EMPRESAS ATENDIDAS NO INTERIOR (FIEB)

- 2022 - 869
- 2023 - 1.514
- TOTAL: 2.383

#### JOVENS LIDERANÇAS CAPACITADAS (FIEB)

- 2022 - 64
- 2023 - 37
- TOTAL: 101

#### EMPRESÁRIOS E GESTORES CAPACITADOS EM GESTÃO (CIEB)

- 2022 - 558
- 2023 - 802
- TOTAL: 1.306

#### JOVEM APRENDIZ (IEL)

- 2022 - 1.399
- 2023 - 1.700
- TOTAL: 3.099

#### FAVORABILIDADE NA DEFESA DE INTERESSES DA INDÚSTRIA (FIEB)

- 2022 - 89%
- 2023 - 74%
- MÉDIA: 81,5%

#### MATRÍCULAS EM EDUCAÇÃO PROFISSIONA E SUPERIOR (SENAI)

- 2022 - 139.034
- 2023 - 98.791
- TOTAL: 237.825

#### ESTUDANTES EM ESTÁGIO (IEL)

- 2022 - 8.198
- 2023 - 7.287
- TOTAL: 15.485

#### TRABALHADORES E DEPENDENTES ATENDIDOS EM SSI (SESI)

- 2022 - 183.201
- 2023 - 196.999
- TOTAL: 380.200

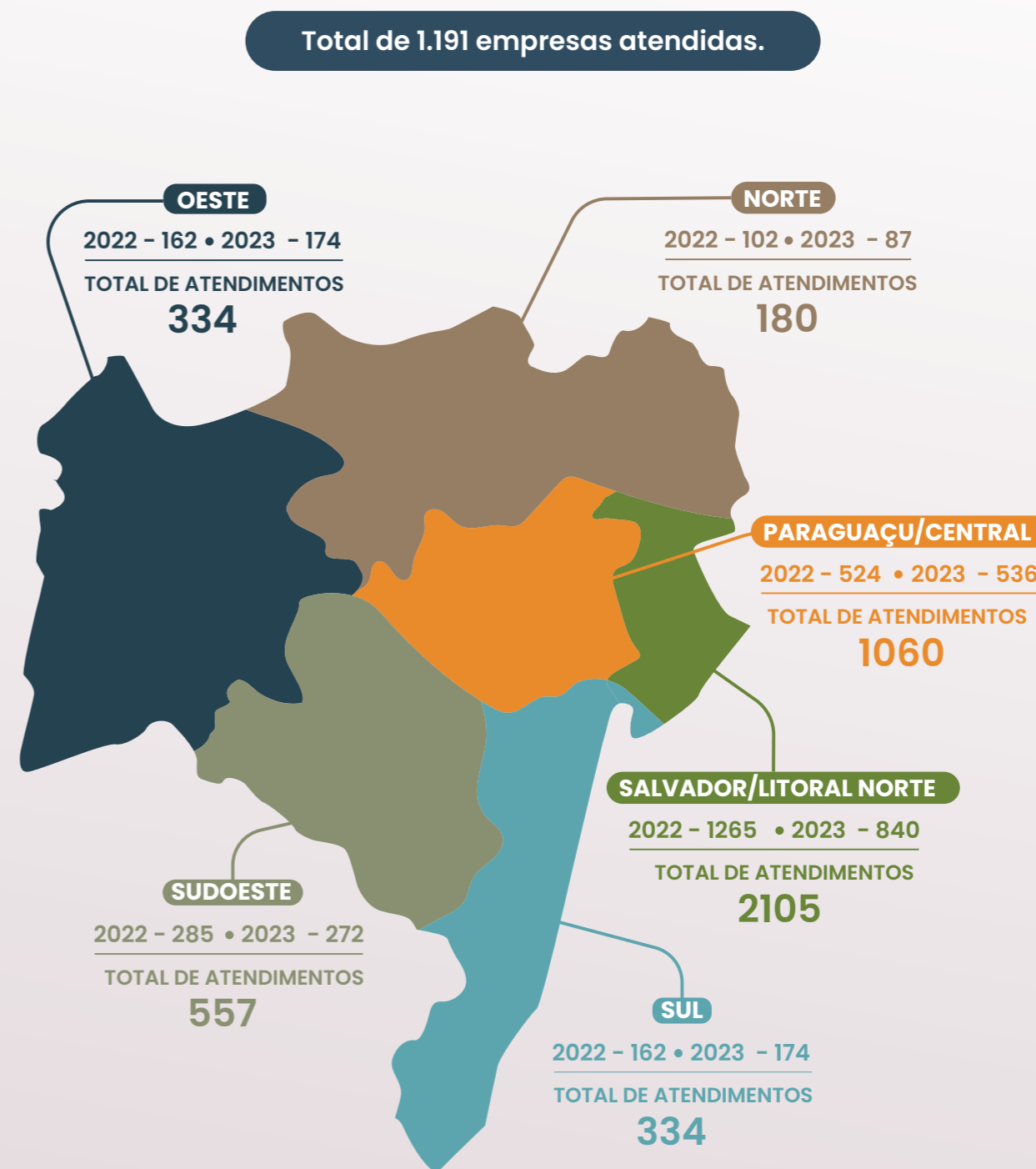
#### MATRÍCULAS EM EDUCAÇÃO BÁSICA REGULAR, EJA E FORMAÇÃO EM GESTÃO EM SST (SESI)

- 2022 - 46.586
- 2023 - 55.526
- TOTAL: 102.212

## 6.3 MAPA DE ATUAÇÃO

### EXPANDINDO O ATENDIMENTO ÀS INDÚSTRIAS DO INTERIOR.

O mapa da atuação das entidades do Sistema FIEB a seguir, apresenta o número de atendimentos, por região do estado, a indústrias/industriários, sindicatos e à sociedade em geral, realizados no período, de forma articulada entre as entidades do Sistema.



## 6.4 PESQUISA DE SATISFAÇÃO

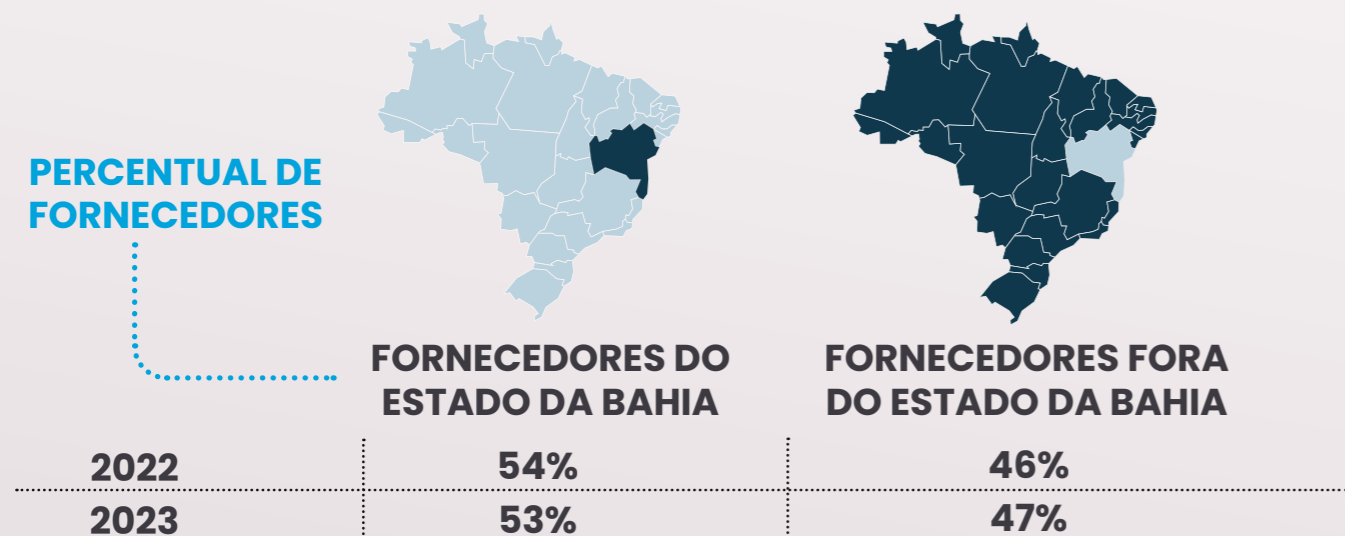
### ATENDIMENTO INTEGRADO, ÁGIL E EFETIVO É NOSSA PRIORIDADE.







A média de satisfação alcançada das entidades do Sistema FIEB (2022-2023) foi: **84%**

## 6.5 PERFIL DE FORNECEDORES

### CONTRIBUINDO PARA MANTER A ECONOMIA LOCAL AQUECIDA.

O Sistema FIEB tem como premissa conduzir seus processos de aquisições/contratações de forma transparente, em conformidade com o Programa de Compliance, tendo realizado no período a maioria das contratações no âmbito do estado.



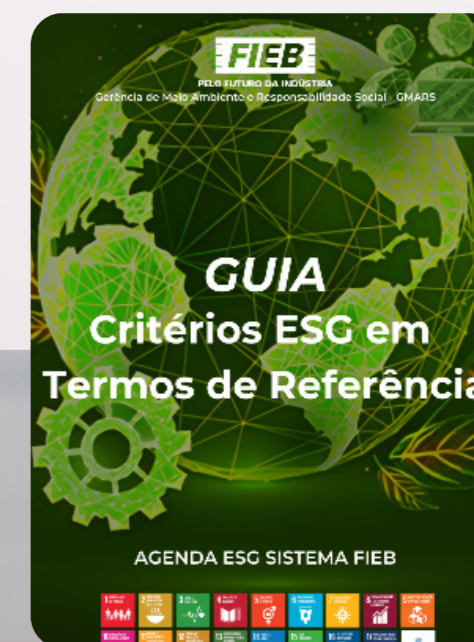
 NÚMERO DE PROCESSOS	2022 838	2023 865
 COMPRAS DIRETAS (R\$)	2022 12.100.535,01	2023 12.713.860,91
 COMPRAS DIRETAS (%)	2022 5,15	2023 11,83
 LICITAÇÕES (R\$)	2022 222.654.579,96	2023 94.759.947,63
 LICITAÇÕES (%)	2022 94,85	2023 88,17
 VOLUME TOTAL DE COMPRAS (R\$)	2022 234.755.114,97	2023 107.473.808,54

## CRITÉRIOS ESG JUNTO AOS FORNECEDORES.

**AMBIENTAIS:** Declaração de cumprimento da Legislação Ambiental; Gestão dos Resíduos Sólidos; Utilização de produtos com maior vida útil, recicláveis; não tóxicos, com menor geração de resíduos; uso de matérias-primas de origem local e/ou de materiais reciclados; Declaração de cumprimento da Legislação Ambiental.

**SOCIAIS:** Ações educativas com a comunidade; Saúde e segurança do trabalho; Não ao trabalho escravo e infantil; Ações de promoção de diversidade, equidade e desenvolvimento profissional dos colaboradores.

**GOVERNANÇA:** Canais de denúncias, código de ética e compliance; Interação com as partes interessadas em relação às ações socioambientais.



# 7. GOVERNANÇA – Conectividade Tecnológica

É nossa atribuição impulsionar a inovação e o potencial competitivo da indústria Baiana, estabelecendo parcerias estratégicas com a academia e instituições de pesquisa, viabilizando por meio de articulações institucionais junto ao governo, organismos financiadores, recursos para investimentos em pesquisa com foco em metodologias e tecnologias inovadoras, assim como na formação de equipes de alta performance.

## 7.1 PROJETOS INOVADORES

### ATIVANDO PARCERIAS ESTRATÉGICAS, INVESTINDO EM TECNOLOGIAS, PESQUISA E NA FORMAÇÃO DE EQUIPES DE ALTA PERFORMANCE.

#### FIEB

- Observatório da Indústria – Data base de informações para subsidiar processos de decisão.

#### SESI

- Certificação internacional da Microsoft.
- Liga SESI de Robótica.
- Programa SESI Viva+ para apoio em Segurança e Saúde no Trabalho (SST).
- Ferramentas de Gestão InfoSESI Viva+ e o projeto BI de Gestão de NR e eSocial.
- Projeto Smart Inspecc na Construção Civil.

#### IEL

- Metodologia JOIN (Jogo da Inovação)- consultorias em gestão da inovação.

#### SENAI CIMATEC

- Pesquisa da SHELL, SENAI Cimatec e UNICAMP para produzir energia renovável a partir de Agave.

- Projeto Cimatec Digital.

- Unidade Mista de Pesquisa e Inovação Digital em Agricultura Tropical (Umipi DITAg).

- Projeto DAC 5000 – SENAI Cimatec e Repsol Sinopec

- Grande Prêmio de Inovação SENAI e Grupo Boticário: Desenvolvimento de Aplicativo para facilitar a adoção de animais em ONGs.

- Centro de Competência em Tecnologias Quânticas em parceria com o Ministério da Ciência, Tecnologia e Inovação e a Embra-pii com objetivo de promover o avanço das tecnologias quânticas no Brasil.



Mundo Senai



IEL – 10 ANOS JOIN



Observatório FIEB



Projeto DAC 500 – Senai Cimatec



Semana de Inovação – Sesi Ilhéus

## 7.2 RECONHECIMENTOS E PRÊMIOS

### INCENTIVANDO NOSSOS ESTUDANTES A TRILHAREM ROTAS TECNOLÓGICAS DIFERENCIAIS COMPETITIVOS NO MERCADO PROFISSIONAL.

#### PRÊMIOS

- » Prêmio pelo projeto Guia da Cidadania, promovido pelo Tribunal Superior Eleitoral (TSE), à Escola SESI (Itapagipe).
- » Classificação em 4º lugar para a Escola SESI Candeias no Torneio SESI de Robótica - Etapa Regional First Lego League.
- » 3º lugar na premiação da Mostra Start SFB para o Projeto AprendizAge das estudantes do Novo Ensino Médio SESI/SENAI de Feira de Santana.
- » Medalha de bronze e menção honrosa na Olimpíada Nacional de Ciências para os estudantes da Escola SESI Barreiras.
- » Medalha de ouro na 2ª Olimpíada Nacional de Eficiência Energética 2022 para um aluno da Escola SESI Barreiras.
- » Prêmio Spotlight 2023 de Nova Tecnologia na Offshore Technology Conference com submarino drone desenvolvido de forma autônoma pelo SENAI Cimatec.
- » 2º lugar na Jornada de Foguetes da Mostra Brasileira de Foguetes 2022 para os es-

tudantes do Ensino Médio da Escola SESI Ilhéus.

» Prêmio na 38ª Mostra Internacional de Ciência e Tecnologia para o projeto "Ferticagem - Utilização de casca de caranguejo como agente de correção do PH do solo".

» Prêmio na Feira Chico Science para projetos de estudantes do Ensino Médio da Escola SESI Juazeiro.

» 1º e 3º lugar na Olimpíada Brasileira de Robótica 2023 para Escola SESI.

» Prêmio TheoPrax 2023 para alunos e concluintes dos Cursos Técnicos oferecidos pelo SENAI Bahia.

» Medalha de prata do SENAI Cimatec na seletiva nacional para a WorldSkills 2024.

» Prêmio IEL de Carreiras (2022) e o Prêmio IEL de Talentos (2023) - iniciativa do Fórum de Carreiras e do IEL/BA que visa reconhecer e incentivar a qualidade dos programas de estágio, de aprendizagem e bolsas de inovação.

#### RECONHECIMENTOS

» Certificação internacional da Microsoft às Escolas SESI Djalma Pessoa (Piatã) e SESI Candeias - Showcase School para o biênio 2022/2023.

» Reconhecimento no 9º Congresso Brasileiro de Inovação da Indústria para os estudantes da Escola SESI Reitor Miguel Calmon e da Liga Robótica SESI BA.

» Destaque dos Estudantes do SESI na Feira Internacional de Ciência e Engenharia com o projeto Pastilha Filtrante de Moringa Oleífera, conquistando prêmios na FEBRACE 2022 e representando a Bahia na ISEF.

» Participação da Escola SESI Anísio Teixeira na World Finals FI in Schools Silverstone UK 2022.

» Classificação de projetos das Escolas SESI Bahia para participação na FEBRACE 2023.

» Bolsa para o aluno do SESI Bahia no programa do The School of the New York Times.

» Participação de estudante do SESI na International Science Engineering Fair - Regeneron, em Dallas nos Estados Unidos.



SESI-SENAI Projeto AprendizAge



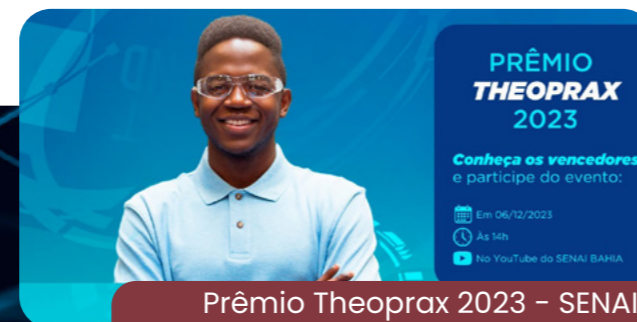
SESI - Torneio de Robótica



Prêmio Spotlight 2023 - SENAI Cimatec



Prêmio IEL Nacional



Prêmio Theoprax 2023 - SENAI



Prêmio IEL de talentos Bahia



Torneio de Robótica

## NOSSO MAIOR ATIVO SÃO AS PESSOAS.

O Sistema FIEB entende que investir em práticas de gestão que valorizem e fortaleçam o conceito de equipe entre os colaboradores, é a chave para a melhoria contínua do desempenho organizacional. É nossa prioridade respeitar os direitos hu-

manos, a diversidade, cuidar do ambiente de trabalho, do bem-estar, capacitação e da saúde dos nossos colaboradores e da indústria em geral, de maneira a impactar positivamente no grau de satisfação e no aumento da produtividade.



### 8.1 DIVERSIDADE

	2022	2023
NEGROS E PARDOS	76%	75%
BRANCOS	24%	25%
PCD	4%	4%

POR GÊNERO	2022	2023
GESTORES OPERACIONAIS (M)	55%	51%
GESTORES OPERACIONAIS (F)	48%	49%
GESTORES OPERACIONAIS (M)	45%	49%
GESTORES OPERACIONAIS (F)	52%	51%

### 8.2 FAIXA ETÁRIA

	2022	2023
ATÉ 25 ANOS	5,1%	4,7%
26 A 39 ANOS	49,0%	48,6%
40 A 49 ANOS	29,6%	29,6%
>= 50 ANOS	16,3%	17,1%

### 8.3 COLABORADORES

	2022	2023
Nº DE FUNCIONÁRIOS	3.018	3.548
Nº DE MÃO DE OBRA TEMPORÁRIA	47	64

### 8.4 ESCOLARIDADE

	2022	2023
DOCTORADO	3,5%	3,7%
MESTRADO	6,4%	6,3%
PÓS-GRADUAÇÃO	15,6%	16,3%
SUPERIOR COMPLETO	47,9%	48,5%
2º GRAU COMPLETO	25,7%	24,7%
1º GRAU COMPLETO	0,5%	0,3%
<1º GRAU COMPLETO	0,4%	0,3%

### 8.5 TOTAL DE TRABALHADORES POR REGIÃO

	2022	2023
SALVADOR E REGIÃO METROPOLITANA (RMS)	78%	77%
UNIDADE SUL	3%	3%
UNIDADE OESTE	4%	4%
UNIDADE FEIRA DE SANTANA	8%	9%
UNIDADE SUDOESTE	4%	5%
UNIDADE NORTE	3%	3%

### 8.6 FUNDO DE PENSÃO

A Previdência Privada é um dos mais importantes benefícios proporcionado aos nossos colaboradores. Visa a constituição de uma reserva matemática que proporciona aos optantes pelo plano, no momento da sua aposentadoria, o equilíbrio da sua renda familiar.

O benefício é de caráter opcional, a empresa contribui com 75% do valor da contribuição do empregado optante, sendo que os valores vertidos para o plano, só podem ser movimentados no momento da aposentadoria do participante, ou em caso de término do vínculo empregatício.

#### CONTRIBUIÇÃO SOBRE O SALDO

SISTEMA FIEB **75%** Percentual aplicado sobre a contribuição do colaborador.



#### ADERIRAM AO FUNDO

2022: 59,84%

2023: 53,75%

Quando resgata o saldo?  
Com cessação do vínculo empregatício.

#### Gestor do Fundo

Bradesco

### 8.7 LICENÇA MATERNIDADE



#### Número de empregados que tiveram direito à licença

2022  
**44**

2023  
**52**

Taxas de retorno ao trabalho de empregados que retornaram ao trabalho após o término da licença (%)

2022: 100%

2023: 100%

O Sistema FIEB opera de maneira estratégica, alinhando-se às melhores práticas de mercado. Reconhecemos as contribuições de nossos colaboradores e promovemos o engajamento, integração, bem-estar e a valorização da diversidade, equidade e inclusão.

### 9.1 QUALIDADE DE VIDA

» **Semana da Saúde:** Participação dos colaboradores nas atividades de ginástica laboral, Orientações de Saúde Bucal, Aferição de Pressão arterial e Glicemia, Pesagem e Cálculo do IMC, Orientações nutricionais, Feira Orgânica e Sessões de Mindfulness para Alívio do Stress.

» **Feira Orgânica na sede da FIEB:** Com produtos e alimentos fresquinhos, incluindo itens da época, a ação tem como objetivo incentivar os colaboradores ao consumo de alimentação saudável.

» **Espaço relax:** A equipe de Segurança do Trabalho Corporativo proporcionou aos colaboradores da sede momentos de relaxamento e combate ao stress através do Espaço Relax. Os participantes utilizaram massageadores para aliviar as tensões e renovar as energias.

» **Corrida de Rua SESI Bahia:** O projeto tem como objetivo incentivar a prática espor-

tiva, destacar a importância e benefícios dessa atividade, contribuindo para a adoção de hábitos de vida mais saudáveis.

» **Campanha de Vacinação Contra a Gripe:** A Campanha anual de vacinação contra gripe do Sistema FIEB, nas unidades em Salvador, RMS e interior.

» **Setembro Amarelo:** Programação especial em homenagem ao mês de prevenção ao suicídio e preservação da vida.

» **Outubro Rosa e Novembro Azul:** Campanha única de saúde para abranger os meses de outubro e novembro, com a mensagem principal: Cuidar da saúde é um ato de amor.

» **Exames Periódicos na Sede:** Realização dos exames periódicos da Sede com etapas de exames e consultas acontecendo simultaneamente.



**Feirinha Orgânica**

Amanhã é dia de levar mais saúde para sua mesa com os produtos fresquinhos e naturais da Feirinha Orgânica.

Venha conferir, a partir das 11h.

É mais sabor e saúde em sua vida!

**FIEB**  
PELO FUTURO DA INDÚSTRIA



**Espaço Relax**

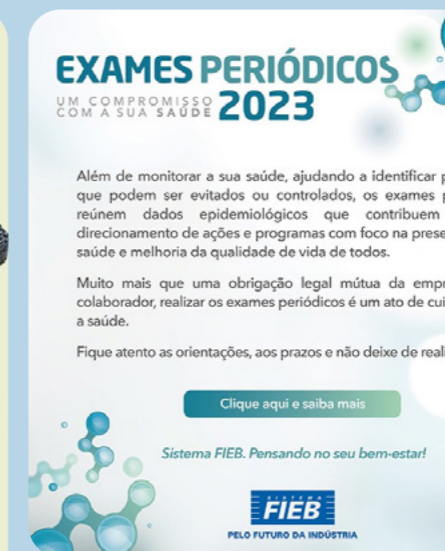
**FEITO PARA VOCÊ RELAXAR E RENOVAR AS ENERGIAS!**

O Espaço Relax está de volta e quinzenalmente (às sextas-feiras), quem trabalha na sede vai poder contar com um local para renovar as energias.

Venha curtir um momento de bem-estar no seu intervalo de almoço.

A partir dessa semana esperamos por você.

**FIEB**  
PELO FUTURO DA INDÚSTRIA



**EXAMES PERIÓDICOS 2023**  
UM COMPROMISSO COM A SUA SAÚDE

Além de monitorar a sua saúde, ajudando a identificar problemas que podem ser evitados ou controlados, os exames periódicos reúnem dados epidemiológicos que contribuem para o direcionamento de ações e programas com foco na preservação da saúde e melhoria da qualidade de vida de todos.

Muito mais que uma obrigação legal mútua da empresa e do colaborador, realizar os exames periódicos é um ato de cuidado com a saúde.

Fique atento às orientações, aos prazos e não deixe de realizá-los.

[Clique aqui e saiba mais](#)

Sistema FIEB. Pensando no seu bem-estar!

**FIEB**  
PELO FUTURO DA INDÚSTRIA



**Setembro AMARELO**  
Mês de Prevenção ao Suicídio

Semeie vida. cultive essa ideia!

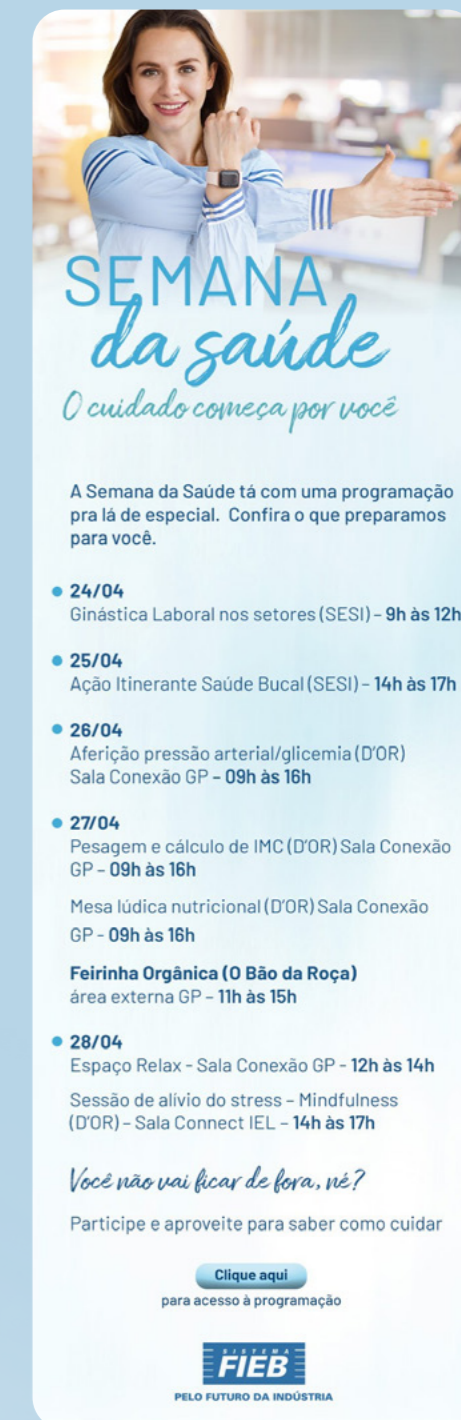
O suicídio é um problema de saúde pública que impacta a vida de toda a sociedade. Para enfrentar a questão, a Associação Brasileira de Psiquiatria – ABRAPSI, em parceria com o Conselho Federal de Medicina – CFM, organiza, de 2014, a campanha Setembro Amarelo.

O objetivo é falar sobre o assunto, ainda considerado um tabu, contribuindo para a prevenção de casos e o acolhimento dos que estão em sofrimento emocional. Este ano, a campanha é “SE PRECISAR, PEÇA AJUDA!”

Leia mais sobre o assunto e acesse a cartilha e demais materiais da campanha que explicam quais são os fatores de risco e os sinais de alerta.

[Saiba mais](#)

**FIEB**  
PELO FUTURO DA INDÚSTRIA



**SEMANA da saúde**  
O cuidado começa por você

A Semana da Saúde tá com uma programação pra lá de especial. Confira o que preparamos para você.

- 24/04  
Ginástica Laboral nos setores (SESI) – 9h às 12h
- 25/04  
Ação Itinerante Saúde Bucal (SESI) – 14h às 17h
- 26/04  
Aferição pressão arterial/glicemia (D'OR) Sala Conexão GP – 09h às 16h
- 27/04  
Pesagem e cálculo de IMC (D'OR) Sala Conexão GP – 09h às 16h
- Mesa lúdica nutricional (D'OR) Sala Conexão GP – 09h às 16h
- **Feirinha Orgânica (O Bão da Roça)** área externa GP – 11h às 15h
- 28/04  
Espaço Relax – Sala Conexão GP – 12h às 14h
- Sessão de alívio do stress – Mindfulness (D'OR) – Sala Connect IEL – 14h às 17h

*Você não vai ficar de fora, né?*

Participe e aproveite para saber como cuidar

[Clique aqui](#)  
para acesso à programação

**FIEB**  
PELO FUTURO DA INDÚSTRIA

## 9.2 DIVERSIDADE E INCLUSÃO

### A DIVERSIDADE DE GÊNERO NO AMBIENTE CORPORATIVO IMPULSIONANDO O SUCESSO SUSTENTÁVEL DE NOSSA ORGANIZAÇÃO.

#### Conheça nossas ações voltadas para as mulheres:

- » **Criação do Comitê da Mulher na Indústria.**
- » **Programa Emprega Mais Mulheres** com foco em Medidas de Prevenção e de Combate ao Assédio sexual e a outras formas de violência no trabalho.
- » **Programa Mulher Salvador**, parceria entre SENAI e a Prefeitura de Salvador. Oferta de 1,5 mil vagas para qualificação gratuita de microempreendedoras.
- » **Comemoração dia da Mulher:** Desafios do feminino frente a equidade.
- » **Live “Desconstruindo Amélia:** As múltiplas versões da Mulher”, iniciativa dos estudantes do SESI Bahia abordando desigualdades de gênero na sociedade.

- » **Campanha diversidade do mundo materno**, onde mães são avós, tias, adotivas, irmãs... etc.
- » **Implantação do Programa amor de Mãe:** cuidado da saúde das mães do SISTEMA FIEB.
- » **Campanha Agosto Lilás:** “Lilás é a cor da conscientização pelo fim da violência contra as mulheres”.
- » **Programa Mulheres Positivas:** Contratação de mulheres que sofreram violência doméstica e estão em processo de medida protetiva.
- » **Participação da Semana da Justiça** pela Paz em casa.

### ABORDANDO, SENSIBILIZANDO E EDUCANDO NOSSA COMUNIDADE NO COMBATE AO RACISMO.

O que é ser negro no Brasil?



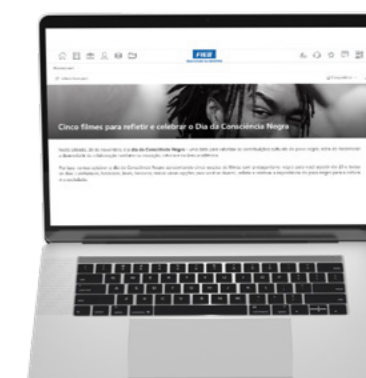
<https://abrir.link/LpkhE>

Cinco filmes para refletir e celebrar o Dia da Consciência Negra



<https://abrir.link/ZUWkr>

Como combater o racismo na sociedade brasileira?



<https://abrir.link/WLuTA>

### VALORIZANDO A DIVERSIDADE, INCLUINDO PESSOAS COM DEFICIÊNCIA NO AMBIENTE CORPORATIVO, PROMOVENDO EQUIDADE E ENRIQUECENDO A EXPERIÊNCIA COLETIVA.

Conheça nossas ações voltadas para inclusão de pessoas com deficiência PCDS:



- » **1º Encontro do Projeto Pluralidade, Capacidade e Diversidade:** espaço de diálogo e aproximação para os colaboradores com deficiência do Sistema FIEB.
- » **Mostra Fotográfica “Um Dia com Ela(s)”:** Presença de colaboradora do Sistema FIEB em mostra sobre mulheres com deficiência.
- » **Escola SESI Continuum:** Palestra Síndrome de Down e o Processo de Inclusão na Sociedade Contemporânea. Participação de 74 trabalhadores.
- » **Projeto Diversificar:** Siemens Gamesa e o SENAI capacitou o público PCD em curso de Operador Autônomo.

### PROMOVENDO DIVERSIDADE PARA UM AMBIENTE CORPORATIVO INCLUSIVO E FORTALECENDO A PLURALIDADE DE PERSPECTIVAS PARA IMPULSIONAR A INOVAÇÃO.

Conheça algumas ações voltadas para inclusão do Negro/Pardo:



Capacitação sobre Diversidade, Equidade e Inclusão (D&EI), ocorreu nos dias 27/11 a 01/12/2023 para cerca de 60 colaboradores.



Iniciativa Estudantil Black SENAI CIMATEC Diamond celebrando o Dia da Consciência Negra com evento que discutiu ancestralidade, equidade e inclusão.

## 9.3 TREINAMENTOS DE SST – SAÚDE E SEGURANÇA DO TRABALHADOR

### CUIDANDO DO AMBIENTE DE TRABALHO, DA SAÚDE DOS TRABALHADORES, NOS TORNANDO MAIS PRODUTIVOS E COMPETITIVOS.

#### Destacamos alguns treinamentos:

»Prevenção e Combate ao Assédio no Trabalho.

»Lei 14.457/2022 – O que o RH precisa saber para implementar as novas exigências da CIPA (ao vivo).

»ESG e sua relação com SST (Ao vivo).

»Investimento em SST: Uma abordagem estratégica (Ao vivo).

»Metodologia e Análise de Investigação de Acidentes de Trabalho.

»NR17 | Ergonomia.

»Equipamentos de Proteção Respiratória Autônomo.

»Palestra “Assédio e Capacidade Laboral”.

»Palestra “O que está por trás do Comportamento Seguro”.

»Palestra “Segurança Psicológica no ambiente de trabalho”.



»Formação para os novos brigadistas da Sede.

»Treinamentos de utilização de extintores de incêndio.

»Treinamento SESMT – NR 33.

»Treinamento de atualização da equipe da Brigada de Emergência do SENAI Camaçari.

»Treinamento de trabalho em altura, conforme a NR 35.

»Simulado de evacuação, combate a incêndio e primeiros socorros.



Treinamento de formação para os novos brigadistas da Sede



Treinamento de atualização da equipe da Brigada de Emergência do SENAI Camaçari



Treinamento Serviço Especializado de Segurança e Medicina do Trabalho



Simulado de evacuação, combate a incêndio e primeiros socorros

## 9.4 DESENVOLVIMENTO DE COMPETÊNCIAS E HABILIDADES DOS COLABORADORES

### INVESTINDO NO TRABALHO QUALIFICADO E NO AUMENTO DA PRODUTIVIDADE.

Os treinamentos realizados pela Organização foram identificados como necessidades estratégicas corporativas, baseados no Plano de Desenvolvimento Específico (PDE) e no Plano de Desenvolvimento Corporativo (PDC).

» Programa de Desenvolvimento de Equipes – inclui oficinas e treinamentos para aprimorar talentos, habilidades e competências internas, promovendo reflexão, atitudes e práticas no dia a dia das operações.

» Capacitação das lideranças, estagiários, empresas de recrutamento e seleção – Programa Diversidade Equidade e Inclusão.

» Capacitação de lideranças e toda a força de trabalho nos temas: LGPD, Prevenção e Combate ao Assédio no Trabalho.

TREINAMENTOS E CAPACITAÇÕES: 163		
ANO	Nº DE PARTICIPANTES	QUANTIDADE DE HORAS
2022	2.682	103.000
2023	2.122	90.082

Portal de Educação Corporativa Sistema FIEB

Treinamentos disponíveis

<p>Gestão e Fiscalização de contratos Tratamento de Ocorrências e viabilidade para aplicação de penalidades 26/06</p> <p>Gestão e Fiscalização de contratos – Tratamento de Ocorrências e viabilidade para aplicação de penalidades + Informações</p>	<p>Gestão e Fiscalização de Contratos Alterações Contratuais 25/06</p> <p>Gestão e Fiscalização de Contratos – Alterações Contratuais + Informações</p>	<p>Programa Onboarding</p> <p>Programa Onboarding + Informações</p>	<p>Capacitação Programa de Ação – PA 28/06</p> <p>Capacitação Programa de Ação – PA + Informações</p>
<p>Avaliação do Fornecedor 27/06</p> <p>Avaliação do Fornecedor + Informações</p>	<p>Produção de conteúdo em vídeo para redes sociais 18/06</p> <p>Produção de conteúdo em vídeo para redes sociais + Informações</p>	<p>Novo Sistema Orçamentário 17/06</p> <p>Novo Sistema Orçamentário + Informações</p>	<p>Novo Sistema Orçamentário 14/06</p> <p>Novo Sistema Orçamentário + Informações</p>

Copyright © 2022 FIEB | Todos os direitos reservados

## 10. SOCIAL - Conexão com Comunidades

Projetos de engajamento comunitário do Sistema FIEB fortalecem a conexão social com a sustentabilidade, promovendo o desenvolvimento local de forma integrada e inclusiva. Realizadas Campanhas de doações envolvendo colaboradores da Or-

ganização e ações de Responsabilidade Social Empresarial, por meio dos Bancos de Articulações Sociais da Fieb, com a participação de indústrias, em apoio à instituições de cunho social.

### 10.1 RESPONSABILIDADE SOCIAL EMPRESARIAL

#### AÇÕES DE ENGAJAMENTO PROPORCIONANDO MUDANÇA DE REALIDADE NA SOCIEDADE.



**Natal Solidário** – Realizado em parceria com a FECOMÉRCIO: Doações de roupas, alimentos não perecíveis, brinquedos em bom estado e materiais de higiene distribuídos. **Total de Beneficiados: 150 crianças da Creche Escola Mãe Nildete.**



**Campanha Árvore do Bem** – Tema “A solidariedade é o seu melhor presente” apoiou o Instituto de Cegos da Bahia – ICB.



**Programa ViraVida** – Educação básica para elevação da escolaridade, atendimento psicossocial, acompanhamento pedagógico, formação profissionalizante, noções de autogestão e empreendedorismo, além de encaminhamento para o mercado de trabalho. **Total de Beneficiados: 240.**

#### CORRENTE DE SOLIDARIEDADE PARA APOIO À POPULAÇÃO BAIANA EM SITUAÇÃO VULNERÁVEL.

##### Campanha Desabrigados Extremo Sul

- » Total arrecadado: R\$ 2.103.602,59
- » 24.668 cestas básicas entregues
- » 355 toneladas de alimentos

##### Doação financeira para as Obras Sociais Irmã Dulce

- » Total doado da FIEB: R\$ 50.000,00
- » Total doado pelos sindicatos: R\$ 25.000,00



##### DOAÇÃO DE NOTEBOOKS - 2022

SINDITRIGO, SANEANTES DA BAHIA, SINDVEST BA, SIPACEB, SINDIBRITA, SIMMEB e SIGEB doaram cinco notebooks para alunos do SESI Retiro, para melhor desempenho nas competições nacionais e internacionais de STEM (Ciência, Tecnologia, Engenharia e Matemática).

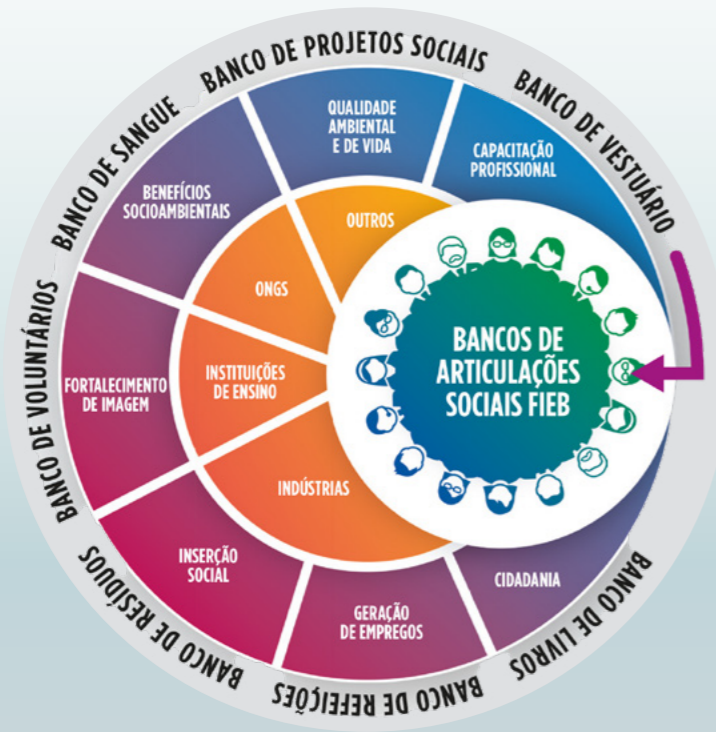


##### DOAÇÃO BAHIA SEM FOME- 2023

235 cestas básicas foram entregues pela BASF ao governo do Estado através de articulação da FIEB.

## BANCO DE ARTICULAÇÕES SOCIAIS FIEB

VIABILIZANDO DOAÇÕES DE EXCEDENTES DE PRODUÇÃO, DINHEIRO, ALIMENTOS E EQUIPAMENTOS, TRANSFORMANDO-OS EM BENEFÍCIOS PARA A SOCIEDADE.



### Modus Operandi:

- » Articulação com as instituições do terceiro setor.
- » Alinhamento de informações e elaboração de card e divulgação no Portal da FIEB.
- » Divulgação junto aos Sindicatos filiados à FIEB.

### RESULTADOS 2022-2023

R\$ 1.700.000,00 arrecadados em prol de projetos sociais

318 kg de Materiais de Construção Civil

140 kg de Materiais de Papelão e Plástico

752 unid. Materiais de Informática

28 Indústrias cadastradas

25 Parceiros cadastrados

## CAMPANHAS SOCIAIS

MITIGANDO AS CONSEQUÊNCIAS DO DESEQUILÍBRIO SOCIOECONÔMICO NO NOSSO ESTADO.

Conheça alguns projetos apoiados pela FIEB:

**ONG FRATERNIDADE SEM FRONTEIRAS**

Realização de eventos para a comunidade local e apoio a projetos sociais.

**CICLONE RS**

Responsabilidade Social Empresarial FIEB ajuda vítimas do ciclone no RS.

**MARTAGÃO GESTEIRA**

Responsabilidade Social para um mundo mais inclusivo e de oportunidades para todos.

**PROJETO MEU SORRISO**

Responsabilidade Social: PIAA UM MUNDO MAIS INCLUSIVO E DE OPORTUNIDADES PARA TODOS.

**MARTAGÃO GESTEIRA - CRIANÇAS VULNERÁVEIS**

A FIEB, neste ano, apoiou o Banco de Articulações Sociais, contribuindo para a inclusão social de crianças em situação de vulnerabilidade.

**RESTAURAÇÃO DA SACRISTIA DA CATEDRAL BASÍLICA DE SALVADOR**

A FIEB, neste ano, apoiou o Banco de Articulações Sociais, contribuindo para a restauração da sacristia da Catedral Basílica de Salvador.



O foco da nossa gestão ambiental está no atendimento aos requisitos legais e no controle dos aspectos/impactos ambientais atrelados às nossas atividades, os quais são traduzidos em indicadores de sustentabilidade monitorados, a exemplo de emissão de gases de efeito estufa; redução no consumo de água e energia; minimização e reciclagem de resíduos sólidos.

## 11.1 ENGAJAMENTO NA AGENDA AMBIENTAL

### RECONHECENDO A URGÊNCIA E A IMPORTÂNCIA DE UMA CONSTRUÇÃO SUSTENTÁVEL.

**Conheça algumas práticas adotadas pelas Unidades do Sistema FIEB, referentes a construções mais sustentáveis:**

» Construção de 5 usinas fotovoltaicas (solares), para geração de energia 100% sustentável (todas em operação).

» Construção de novos poços de água para economia de água tratada (em operação).

» Modernização da torre de refrigeração da sede da FIEB, reduzindo o consumo de água e energia.

» Licitação de novas obras, contemplando sistema de águas de reuso e sistema de climatização de alta eficiência (Sistema VRF).

» Uso de lã de PET (material reciclado e reciclável) no lugar da lã de rocha, em isolamentos acústicos em paredes com drywall.

### MEDIDAS ADOTADAS VISANDO REDUZIR AQUECIMENTO POR INCIDÊNCIA SOLAR E O CONSUMO DE ENERGIA ELÉTRICA PARA CLIMATIZAÇÃO:

» **Projeto unidade do SESI Saúde:** Uso de pele de vidro especial (Vidro Cool lite ST 120). Benefícios: Reduz em até 80% a entrada de calor; Impede em até 99% a entrada dos raios UV e Permite maior conforto visual, pois evita o ofuscamento.

» **Utilização de brises.**

» **Projeto Senai Cimatec IV:** Adoção de fachada ventilada e painel termowall; pintura especial reflexiva em telhados, uso de cortina rolô, com tela solar visando reduzir aquecimento p/ incidência solar e o consumo de energia elétrica para climatização.

## IMPLEMENTANDO SISTEMA DE GESTÃO DE ENERGIA E ÁGUA, MONITORANDO O CONSUMO E AS ÁREAS DE DESPERDÍCIOS.

### CONSUMO DE ENERGIA

**Consumo de energia (KWh) – Sistema FIEB**

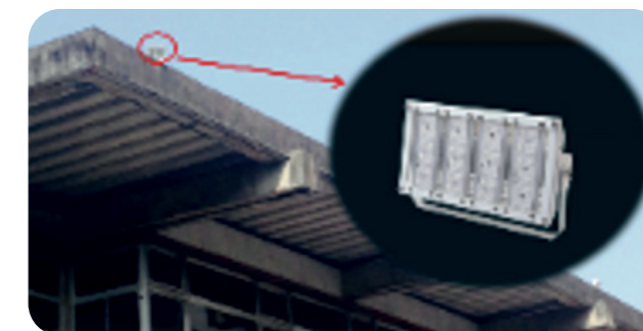
2022: 17.000.000,00

2023: 17.980.000,00



### INTERVENÇÕES REALIZADAS:

- Refletores Externos LED.
- Aquisição de banco de capacitores.
- Instalação de Lâmpadas Tubulares Internas (LED).
- Instalação de painel solar no telhado dos prédios.



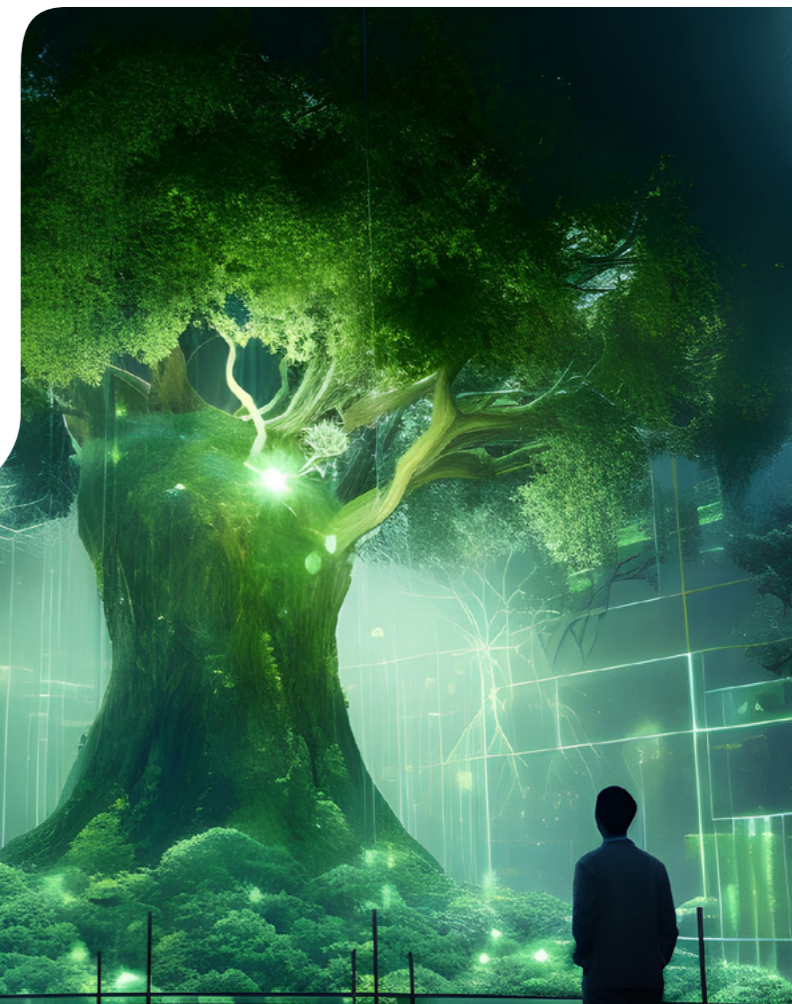
### CONSUMO DE ÁGUA

**Consumo de água m³**

2022: 44.000,00

2023: 48.000,00

O aumento do consumo de energia e água em 2023, está atrelado ao funcionamento das novas Unidades do SESI em Camaçari e em Teixeira de Freitas.



## GESTÃO DE RESÍDUOS, REDUZINDO A POLUIÇÃO E PROMOVEDO A INCLUSÃO SOCIAL.



Gestão de Recicláveis

Resíduos Sólidos Reciclados Sede FIEB	
2022	1.521 kg
2023	2.073 kg

## GESTÃO E EMISSÕES DE GEEs VINCULADOS À FROTA DE VEÍCULOS

Instalação de ponto Carregamento de carro elétrico na Sede FIEB.



Monitoramento e Gestão de Emissões de GEEs x combustíveis utilizados na frota de veículos.



## 12. FIEB - Organização Âncora do HUB ODS Bahia - Rede Brasil do Pacto Global

**MISSÃO: ATUAR COMO AGENTE INDUTOR DE SUSTENTABILIDADE JUNTO À INDÚSTRIA BAIANA.**



### OBJETIVO DO HUB ODS BAHIA:

Engajar o setor empresarial baiano na pauta ESG: Meio Ambiente, Social e Governança, estabelecendo uma comunicação empresarial efetiva, num discurso alinhado e claro, com os compromissos assumidos visando contribuir para os ODS - Objetivos do Desenvolvimento Sustentável da ONU.

Sua empresa pode se cadastrar no HUB ODS Bahia gratuitamente e participar de eventos e cursos acessando o link: <https://go.pactoglobal.org.br/HUBODS>



**COMITÊ GESTOR DO HUB ODS BAHIA - REDE BRASIL DO PACTO GLOBAL: FIEB, SEBRAE, SECRETARIA DE DESENVOLVIMENTO ECONÔMICO DA BAHIA, IDESTE, BRACELL, BRASKEM, PAN AMERICAN SILVER, BASF E PETRORECONCAVO.**

## 12.1 ENGAJAMENTO DA INDÚSTRIA BAIANA NA AGENDA ESG

### AGENDA DE SUSTENTABILIDADE/ESG

» INCENTIVO NA ADOÇÃO DE PRÁTICAS ESG E CONSOLIDAÇÃO DE IMAGEM - SUSTENTÁVEL DO SETOR INDUSTRIAL BAIANO. Premiações de cases das indústrias e compartilhamento com a sociedade.

» PARCERIAS PARA APOIAR MICRO, PEQUENAS E MÉDIAS EMPRESAS NA IMPLANTAÇÃO DE ESG - Captação de Recursos para alinhamento de cadeia de valor.

» FOMENTO À CERTIFICAÇÃO DE CONFORMIDADE AOS CRITÉRIOS ESG - Estabelecimento de parceria c/ a ABNT para certificação - Norma Técnica ABNT PR 2030.

» SUPORTE NO ATENDIMENTO DE REQUISITOS LEGAIS, MERCADOLÓGICOS E DO MERCADO FINANCEIRO - Capilaridade de serviços priorizando atendimento de empresas no interior com foco em regulação ambiental, Internacionalização e acesso a crédito.

» EXERCÍCIO DA TRANSPARÊNCIA NA COMUNICAÇÃO COM OS STAKEHOLDERS - Incentivo na elaboração de Relatórios alicerçados no GRI, indicadores ETHOS, ODS E ESG.

» CAPACITAÇÃO ESG - Realização de cursos, seminários de sensibilização.



## DESTACAMOS AÇÕES REALIZADAS PELO HUB ODS BAHIA:

**ESG**  
ENVIRONMENTAL  
SOCIAL AND GOVERNANCE

Comprovação de integração da geração de valor econômico, aliada às questões socioambientais e de governança corporativa.

Data: 23 de março de 2023  
Horário: 15h às 17h  
Local: Sala REDIR FIEB  
Endereço: Rua Edistio Pondé, 342 - Stiep, Salvador-BA

**Programação:**  
15h - Abertura  
- Presidente da FIEB  
- Presidente da ABNT  
- Vice-Presidente de Operações Brasil e Argentina Jacobina Mineração - Yamana Gold  
15h30 - Termo de Parceria FIEB e ABNT para certificação ESG e Agenda ESG da indústria bacia  
- Gerente de Meio Ambiente e Responsabilidade Social FIEB  
- Presidente da ABNT  
15h45 - Apresentação da Certificação ABNT PR 2030  
- Diretor de Certificação da ABNT  
16h15 - Apresentação do case de implantação da ABNT PR 2030 na Jacobina Mineração - Yamana Gold  
- Vice-Presidente de Operações Brasil e Argentina na Jacobina Mineração - Yamana Gold  
17h - Encerramento com coffee end

Associação de Indústrias Técnicas FIEB - Associação de Indústrias Técnicas JMC - Jacobina Mineração

### PARCERIA FIEB/ABNT INCENTIVO À CERTIFICAÇÃO DE CONFORMIDADE – NORMA ESG ABNT PR 2030



**CICLO DE FORMAÇÃO DE JOVENS LIDERANÇAS DA INDÚSTRIA**

ESG

Instituições:  
Arinda Negralos [GIAAES/FIEB]  
Arlina Tavares [Benta/Comitê]  
Sara Santana [Contratadora e Consultora/FIEB]  
Mônica Maria [GIAAES/FIEB]

### CAPACITAÇÃO DE 45 REPRESENTANTES DE EMPRESAS (SSA E FS)

**ACESSE A  
CARTILHA:**  
<https://abrir.link/jzGtf>

**PODCAST ESG**

»Projeto FIEB/SEBRAE curso gratuito para MPEs em ESG – parceria com a ABNT – 70 empresas capacitadas.

»Cadastramento de 73 empresas no HUB ODS Bahia – Rede Brasil Pacto Global.

»Elaboração de fichas técnicas para subsidiar consultoria para implantação/auditoria ESG nas MPEs por meio do SEBRAETEC.

»Projeto PROCOMPI/Sebrae temático: ESG na cadeia de fornecedores da mineração – Panamerican Silver (MPEs).

## APOIANDO A REGULARIZAÇÃO AMBIENTAL DAS INDÚSTRIAS, EVITANDO MULTAS E PENALIDADES, CONTRIBUINDO PARA O AMBIENTE MAIS SEGURO E FAVORÁVEL AOS NEGÓCIOS.

Atendimento às empresas, via Sistema de assessoria FIEB ONLINE, visando apoiar a regularização das indústrias junto aos órgãos licenciadores (Ambiental/Sanitário), contribuindo para atendimento de requisitos legais e melhoria de desempenho ambiental.

### Atendimentos 2023:

- » 232 Empresas/Sindicatos
- » 30 Sindicatos Abrangidos
- » 47 Municípios Abrangidos

### Atendimentos 2022:

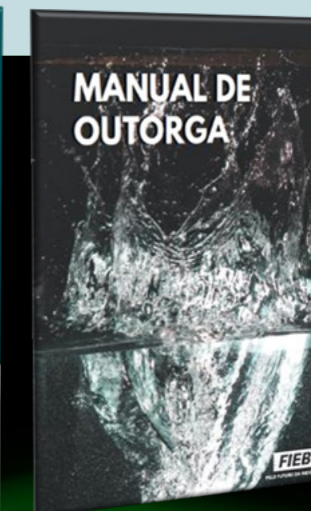
- » 297 Empresas/Sindicatos
- » 29 Sindicatos Abrangidos
- » 44 Municípios Abrangidos



## ASSESSORIA FIEB ON LINE

Seu canal de comunicação com as melhores soluções

## PUBLICAÇÕES ORIENTADORAS PARA AS INDÚSTRIAS



Disponíveis em: <https://www.fieb.org.br/producoes-tecnicas>

## INCENTIVANDO A ADOÇÃO DE PRÁTICAS ESG: 14ª EDIÇÃO DO PRÊMIO FIEB INDÚSTRIA BAIANA SUSTENTÁVEL – 2023.

» **Objetivo:** Engajar as indústrias da Bahia na adoção de práticas de gestão e tecnologias/ESG que contribuam para o atingimento dos ODS da ONU.

» **Apoiadores/Patrocinadores:** Braskem, Acelen, Bracell, Tecnosonda, Atlantic Nickel, Braskem, Equinox, Basf, Unigel, Suzano, Sebrae, BNB, Petroreconcavo, Largo, Veracel, SEBRAE.

» **94 projetos inscritos.**

» **65 empresas/instituições acadêmicas inscritas.**

» **300 representantes da industrial na cerimônia de premiação.**

### RESULTADO DAS AÇÕES DAS EMPRESAS INSCRITAS NO PRÊMIO FIEB INDÚSTRIA BAIANA SUSTENTÁVEL

• VALOR INVESTIDO  
**R\$ 116,5** MILHÕES

• NÚMERO DE  
PESSOAS  
IMPACTADAS  
**R\$ 1,5** MILHÃO

• QUANTIDADE DE  
MUDAS PLANTADAS  
**352** MIL

• CUSTO EVITADO  
(energia+água+resíduo+SSMA):  
**R\$ 341** MILHÕES

• RENDA GERADA  
PARA O PÚBLICO  
IMPACTADO  
**R\$ 16** MILHÕES

• REDUÇÃO DO  
CONSUMO  
DE ÁGUA (litros/hora)  
**590** MIL

• REDUÇÃO DA  
GERAÇÃO DE  
RESÍDUOS, EM  
TONELADAS  
**200** MIL

## POR QUE APOIAMOS AS INDÚSTRIAS NA IMPLANTAÇÃO DE ESG?

» **Promove melhor desempenho social, ambiental, econômico e de governança.**

» **Impulsiona acesso ao crédito (agrega diferencial).**

» **Gerencia melhor os riscos e aumenta a competitividade.**

» **Fala o idioma dos investidores.**

» **Fortalece as relações com a cadeia de valor.**

» **Explora a transparência nos relatórios integrados das práticas sustentáveis.**

» **Consolida imagem positiva diante dos stakeholders, contribuindo para um ambiente mais favorável aos negócios.**

### PUBLICAÇÃO: CASES DE ESG DA INDÚSTRIA BAIANA – 2023



Acesse:  
<https://abrir.link/HNTsS>

# 13. ÍNDICE REMISSIVO 2022-2023

## TEMOS A CULTURA DE COMUNICAÇÃO TRANSPARENTE COM NOSSOS STAKEHOLDERS.



**OBJETIVOS DE DESENVOLVIMENTO SUSTENTÁVEL**



ÍNDICE REMISSIVO 2022-2023	INDICADORES GRI	ODS	ESG
<b>1. SOBRE ESTE RELATÓRIO</b>	(G4-18; G4-28; G4-30)	ODS 17	AMBIENTAL, SOCIAL E GOVERNANÇA
<b>2. MENSAGEM DO PRESIDENTE</b>	(G4-1)	ODS 17	AMBIENTAL, SOCIAL E GOVERNANÇA
<b>3. ADESÃO DA FIEB AO PACTO GLOBAL</b>	(G4-15; G4-16)	ODS 17	AMBIENTAL, SOCIAL E GOVERNANÇA
3.1 AGENDA ESG (AMBIENTAL, SOCIAL E GOVERNANÇA) DO SISTEMA FIEB	(G4-15; G4-16)	ODS 17	GOVERNANÇA
<b>4. GOVERNANÇA – AMBIENTE E CULTURA</b>			
4.1 MISSÃO, VISÃO E VALORES	(G4-42; G4-45)	ODS 12; ODS 17	GOVERNANÇA
4.2 POLÍTICA DE SUSTENTABILIDADE	(G4-1; G4-42)	ODS 12; ODS 17	GOVERNANÇA
4.3 MACROESTRUTURA	(G4-3; G4-34; G4-39)	ODS 12; ODS 17	GOVERNANÇA
4.4 AS ENTIDADES DO SISTEMA FIEB	(G4-3; G4-4)	ODS 12; ODS 17	GOVERNANÇA
4.5 SINDICATOS PATRONAIS FILIADOS À FIEB	(G4-24)	ODS 08	GOVERNANÇA
4.6 ÉTICA E CONFORMIDADE DE GOVERNANÇA	G4-56; G4-57; G4-58	ODS12; ODS 16	GOVERNANÇA
<b>5. GOVERNANÇA – GESTÃO</b>			
5.1 AGENDA ESTRATÉGICA DO SISTEMA FIEB	(G4-34; G4-43; G4-50)	ODS 12; ODS 17	GOVERNANÇA

ÍNDICE REMISSIVO 2022-2023	INDICADORES GRI	ODS	ESG
5.2 TENDÊNCIAS, OPORTUNIDADES E RISCOS	(G4-2)	ODS 12; ODS 17	GOVERNANÇA
5.3 TRANSPARÊNCIA E ENGAJAMENTO	(G4-26; G4-57; G4-58)	ODS 12 ; ODS 17	GOVERNANÇA
5.4 SOCIALIZANDO COM NOSSOS STAKEHOLDERS	(G4-26; G4-57; G4-58)	ODS 12; ODS 17	GOVERNANÇA
5.5 SUSTENTABILIDADE FINANCEIRA	(G4-09; G4-17; G4-EC1; G4-EC4)	ODS 12; ODS 17	GOVERNANÇA
5.6 REPRESENTATIVIDADE INDUSTRIAL	(G4-24)	ODS 08; ODS 09; ODS 17	GOVERNANÇA
5.7 CONSELHOS TEMÁTICOS/COMITÊS SETORIAIS	(G4-16; G4-24; G4-26; G4-37)	ODS 08; ODS 09; ODS 17	GOVERNANÇA
<b>6. GOVERNANÇA – ATENDIMENTO ARTICULADO À INDÚSTRIA</b>			
6.1 CAPILARIDADE DE SERVIÇOS	(G4-9)	ODS 04; ODS 09; ODS 12; ODS 17	GOVERNANÇA E SOCIAL
6.2 GRANDES NÚMEROS	(G4-9)	ODS 04; ODS 09; ODS 12; ODS 17	GOVERNANÇA E SOCIAL
6.3 MAPA DE ATUAÇÃO	(G4-8; G4-12)	ODS 04; ODS 09; ODS 12; ODS 17	GOVERNANÇA E SOCIAL
6.4 PESQUISA DE SATISFAÇÃO	(G4-PR5)	ODS 04; ODS 09; ODS 12; ODS 17	GOVERNANÇA E SOCIAL
6.5 PERFIL DE FORNECEDORES	(G4-EC9)	ODS 09; ODS 12; ODS 17	GOVERNANÇA E SOCIAL
<b>7. GOVERNANÇA – CONECTIVIDADE TECNOLÓGICA</b>			
7.1 PROJETOS INOVADORES	(G4-15; G4-DMA)	ODS 09; ODS 17	GOVERNANÇA
7.2 RECONHECIMENTOS E PRÊMIOS	(G4-15; G4-DMA)	ODS 09; ODS 17	GOVERNANÇA
<b>8. SOCIAL – PESSOAS</b>			
8.1 DIVERSIDADE	(G4-10; G4-LA12)	ODS 05; ODS 10	SOCIAL
8.2 FAIXA ETÁRIA	(G4-10; G4-LA1; G4-LA12)	ODS 05; ODS 10	SOCIAL
8.3 COLABORADORES	(G4-9; G4-10)	ODS 08	SOCIAL
8.4 ESCOLARIDADE	(G4-10)	ODS 04; ODS 08; ODS 10	SOCIAL
8.5 TOTAL DE TRABALHADORES POR REGIÃO	(G4-9; G4-10)	ODS 08	SOCIAL
8.6 FUNDO DE PENSÃO	(G4-9; G4-10; G4-EC3)	ODS 08	SOCIAL
8.7 LICENÇA MATERNIDADE	(G4-10; G4-LA2)	ODS 08	SOCIAL
<b>9. SOCIAL – AÇÕES</b>			
9.1 QUALIDADE DE VIDA	(G4-10)	ODS 03; ODS 04; ODS 08	SOCIAL
9.2 DIVERSIDADE E INCLUSÃO	(G4-10; G4-LA12)	ODS 5; ODS 10	SOCIAL
9.3 TREINAMENTOS DE SST – SAÚDE E SEGURANÇA DO TRABALHADOR	(G4-LA9; G4-LA10)	ODS 03; ODS 04; ODS 08	SOCIAL
9.4 DESENVOLVIMENTO DE COMPETÊNCIAS E HABILIDADES DOS COLABORADORES	(G4-10; G4-LA9)	ODS 04; ODS 08	SOCIAL
<b>10. SOCIAL – CONEXÃO COM A COMUNIDADE</b>			
10.1 RELAÇÃO COM A COMUNIDADE	(G4-S01)	ODS 04; ODS 10	SOCIAL
<b>11. AMBIENTAL – GESTÃO PELO EXEMPLO</b>			
11.1 ENGAJAMENTO NA AGENDA AMBIENTAL	(G4-EN1; G4-EN3; G4-EN5; G4-EN6; G4-EN15; G4-EN16; G4-EN23)	ODS 12	AMBIENTAL
<b>12.0 FIEB, ORGANIZAÇÃO ÂNCORA DO HUB ODS BAHIA – REDE BRASIL DO PACTO GLOBAL</b>			
12.1 ENGAJAMENTO DA INDÚSTRIA BAIANA NA AGENDA ESG	(G4-15; G4-16)	ODS 08; ODS 9; ODS 12; ODS 17	AMBIENTAL, SOCIAL E GOVERNANÇA



PELO FUTURO DA INDÚSTRIA

RELATÓRIO DE   
SUSTENTABILIDADE  
2022 » 2023



Faça a leitura do QR Code  
e baixe a versão PDF deste relatório.

Federação das Indústrias do Estado da Bahia © 2024

[fieb.org.br](http://fieb.org.br)